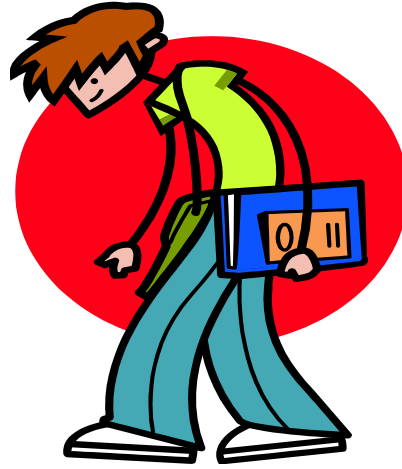


IL DECALOGO DELLA PERFETTA MATRICOLA





La matricola che si trova catapultata in un sistema come quello universitario, così diverso da quello scolastico, all'inizio si trova piuttosto spaesata e normalmente impiega del tempo per capire ed impadronirsi delle nuove "regole del gioco". È possibile, pertanto, che cominci ad accumulare dei ritardi nello studio e nella conclusione del proprio percorso che, spesso, non riesce più a recuperare.

Grazie a questo decalogo, sarà possibile ovviare a tale inconveniente e iniziare questa nuova "avventura" con il "piede giusto".

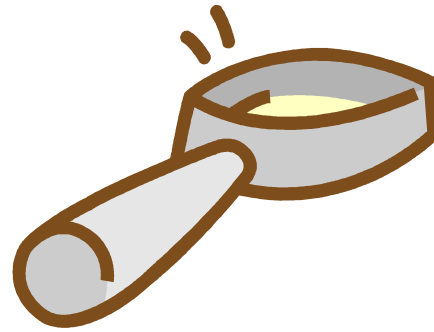
1

**CERCATE, QUANTO PRIMA,
DI CAPIRE DOVE SIETE CAPITATI**





La prima cosa da fare è capire che il sistema universitario è profondamente diverso rispetto a quello scolastico e accettare il nuovo stato di cose, piuttosto che rimanere ancorati ad un vecchio sistema.



- Non sarebbe male, ad esempio, impadronirsi di un'adeguata terminologia: la parola **UNIVERSITÀ** o **ATENEO** si riferisce all'Istituzione, quali ad esempio l'Università degli Studi di Perugia, La Sapienza di Roma, ecc. ecc. All'interno degli Atenei vi sono i **DIPARTIMENTI** (ex Facoltà), che indicano l'area disciplinare dei vari percorsi e, infine, in ogni Dipartimento vi sono i **CORSI DI LAUREA**, ovvero i singoli percorsi di studio.
- Al seguente link è possibile trovare un **GLOSSARIO UNIVERSITARIO**:
<https://www.unipg.it/servizi/orientamento/consulenza-orientativa/aspiranti-matricole/glossario-universitario>



A.D. 1308
unipg

UNIVERSITÀ DEGLI STUDI
DI PERUGIA



[Chi sei?](#) | [Cosa cerchi?](#) | [Contatti](#)

[Home](#) | [Ateneo](#) | [Didattica](#) | [Ricerca](#) | [Terza missione](#) | [Internazionale](#) | [Servizi](#) | [Disabilità e DSA](#)

[Home](#) > [Servizi](#) > [Orientamento](#) > [Consulenza orientativa](#) > [Aspiranti matricole](#) > [Glossario universitario](#)

[Servizi](#)

[Servizi on line](#)

> [Orientamento](#)

> [Consulenza orientativa](#)

↳ [Open Day Unipg 2022](#)

↳ [Info Corsi di studio](#)

↳ [Scuola](#)

Glossario universitario

[A](#) [B](#) [C](#) [D](#) [E](#) [F](#) [I](#) [L](#) [M](#) [N](#) [O](#) [P](#) [R](#) [S](#) [T](#) [U](#) [V](#)

A

ANNO ACCADEMICO

L'anno accademico (abbreviazione A.A. o a. a.) è il periodo temporale in cui una Università effettua la propria attività. L'anno accademico va dal 1° ottobre di ogni anno al 30 settembre dell'anno successivo.

ACCESSO LIBERO

Riguarda i Corsi di laurea che non prevedono per l'iscrizione alcun test d'ingresso.

2

**CERCATE, QUANTO PRIMA, DI
REPERIRE TUTTE LE
INFORMAZIONI UTILI IN MODO
AUTONOMO**





Il modo migliore per impadronirsi del nuovo sistema è quello di reperire tutte le informazioni fornite dall'Ateneo in modo autonomo, vale a dire informandosi in prima persona, in particolare, navigando nel sito di Ateneo

www.unipg.it



IL SITO DI ATENEO WWW.UNIPG.IT

Nella **homepage** del sito www.unipg.it è possibile trovare tutte le risposte ai quesiti di un'aspirante matricola.

Il criterio di ricerca può essere legato all'identità del soggetto (Chi sei? Studente futuro, Studente iscritto, laureando, laureato, ecc. ecc.), oppure all'**oggetto della ricerca (Cosa cerchi?)**.

Nella sezione **SPORTELLLO STUDENTE**, presente nella homepage, è possibile trovare tutte le principali informazioni che riguardano l'Ateneo.



A.D. 1308
unipg

UNIVERSITÀ DEGLI STUDI
DI PERUGIA



[Chi sei?](#) | [Cosa cerchi?](#) | [Contatti](#)

[Home](#) | [Ateneo](#) | [Didattica](#) | [Ricerca](#) | [Terza missione](#) | [Internazionale](#) | [Servizi](#) | [Disabilità e DSA](#)

[COVID-19: seguiamo in sicurezza](#) ✕



Sportello Studente

Futuro

Iscritto

Laureato

International

Incoming

Outgoing



Ticketing



Accesso ai Corsi



Biblioteche



Consulenza orientativa



Corsi di Studio



Orientamento



Outgoing



Procedure amministrative



Servizi



Servizi online

3



**CERCATE DI LEGGERE TUTTO QUELLO CHE È
STATO PREDISPOSTO PER VOI**



L'UNIVERSITÀ DEGLI STUDI DI PERUGIA CONTA **OLTRE 30.000 STUDENTI**,
PERTANTO, L'UNICO MODO PER FORNIRE LORO INFORMAZIONI È
ATTRAVERSO IL SITO DI ATENEO.

INOLTRE, AL MOMENTO DELL'IMMATRICOLAZIONE, AD OGNI
STUDENTE VIENE FORNITA UNA MAIL ISTITUZIONALE

(@studenti.unipg.it),

TALE CASELLA ANDREBBE **REGOLARMENTE** CONTROLLATA



È sempre più frequente, invece, che gli studenti si ostinino a basarsi sul “passaparola” e non leggano il materiale informativo che l’Ateneo predispone per loro, nel quale sono contenute tutte le risposte ai loro dubbi o quesiti .

4

**CERCATE DI SEGUIRE IL
MAGGIOR NUMERO DI LEZIONI
(SOPRATTUTTO LE PRIME)**





Le lezioni sono parte integrante del percorso universitario anche nel caso in cui non siano considerate obbligatorie. Uno studente che non sfrutta l'opportunità di un confronto diretto con il docente, non solo perde un contributo fondamentale per la propria formazione, ma oltretutto paga un servizio di cui non gode.



Durante le lezioni, in particolare all'inizio, il docente si presenta, illustra il programma che intende svolgere, dà indicazioni in merito ai libri di testo da adottare

5

**CERCATE DI CONOSCERE E PRENDERE IN
CONSIDERAZIONE TUTTE LE INIZIATIVE
DELL'ATENEO CHE VI RIGUARDANO**





Troppo spesso gli studenti non aderiscono ad iniziative messe a disposizione dall'Ateneo, aggiuntive rispetto alla normale didattica, che rappresentano un ulteriore momento di arricchimento, nonché occasioni di incontro con il mondo del lavoro.

Pertanto, oltre al sito di Ateneo, è bene collegarsi con il sito del Dipartimento, cui afferisce il proprio Corso di Laurea, nel quale sarà possibile trovare informazioni più specifiche, inerenti alla didattica.



A.D. 1308
unipg
UNIVERSITÀ DEGLI STUDI
DI PERUGIA



[Chi sei?](#) | [Cosa cerchi?](#) | [Contatti](#)

[Home](#) | [Ateneo](#) | [Didattica](#) | [Ricerca](#) | [Terza missione](#) | [Internazionale](#) | [Servizi](#) | [Disabilità e DSA](#)

[Home](#) > [Eventi](#)

Eventi

> **Mostra: "In punta di pennello. Natura e cultura nell'arte giapponese"**

Perugia, 8 Ottobre 2022 - 31 Gennaio 2023

> **"A San Pietro " Scienza, Arte e Territorio - Laboratori scientifici, Attività per bambini Tesori d'arte, Intermezzi musicali Mercato delle eccellenze e tanto altro ancora**

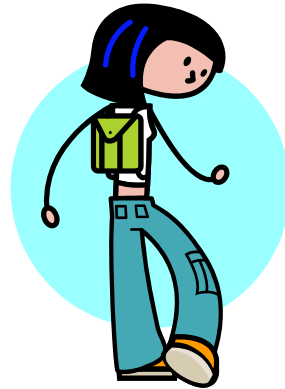
Perugia, 8-9 Ottobre 2022

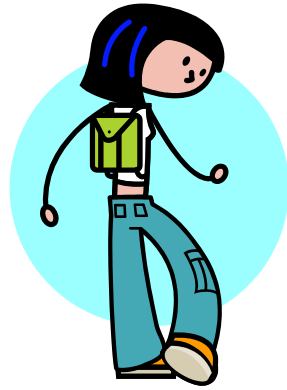
Condividi su



6

**CERCATE DI ESSERE SEMPRE
PRESENTI, PUNTUALI E
RESPONSABILI**





Questo atteggiamento presuppone serietà e impegno per ciò che si fa ed è senz'altro il modo migliore per ottenere risultati apprezzabili.

MAI COME ORA STATE LAVORANDO PER VOI STESSI!

7

**CERCATE DI SEGUIRE IL PIU'
POSSIBILE IL RITMO PREDISPOSTO
DAL CORSO DI LAUREA**





L'articolazione dei Corsi universitari in semestri consente agli studenti di seguire meno lezioni contemporaneamente e di preparare più agevolmente gli esami corrispondenti.

Pertanto, contrariamente a ciò che avviene a scuola, all'Università alcune materie afferiscono soltanto al primo semestre, mentre le restanti al secondo.

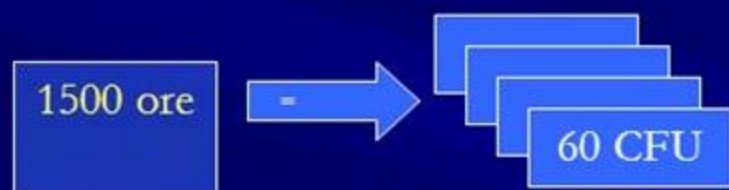
Inoltre, l'introduzione dei crediti formativi universitari (CFU) consente allo studente di sapere, per ogni esame, quale sarà mediamente l'impegno necessario per poterlo superare.

I Crediti Formativi Universitari

I Crediti Formativi Universitari (CFU) rappresentano l'unità di misura del lavoro richiesto allo studente



Sono previsti 60 CFU per ogni anno del corso



I CFU corrispondenti a ciascuna attività formativa sono acquisiti dallo studente con il superamento dell'esame o di altra forma di verifica del profitto



Per conseguire la Laurea di primo livello è necessario acquisire 180 CFU

8

**CERCATE DI MIGLIORARE OGNI
GIORNO IL VOSTRO METODO DI
STUDIO**





Se a fronte di un notevole impegno nello studio, non si ottengono risultati soddisfacenti, è opportuno mettere in discussione il proprio metodo, ricorrendo, se necessario, a specifici corsi.

Servizio di Counseling Pedagogico-Didattico

Responsabile del Servizio Counselling Pedagogico-Didattico: **Prof.ssa Silvia Fornari**

Il servizio è uno spazio di ascolto e di relazione d'aiuto per tutti gli studenti iscritti all'ateneo di Perugia volto a fornire un sostegno nell'affrontare le problematiche relative ai processi di apprendimento.

Gli obiettivi del servizio sono offrire sostegno:

- nell'acquisizione e/o affinamento della metodologia di studio;
- nella ridefinizione del proprio percorso di studio;
- nella lettura dei bisogni specifici in direzione della delineazione del Progetto di vita per gli studenti con disabilità;
- nell'individuazione di strumenti compensativi per gli studenti con DSA.

Modalità di fruizione e limiti

Il servizio è strutturato in modo da garantire gratuitamente allo studente incontri (counseling) della durata di circa un'ora. E' previsto un colloquio di follow-up ogni due mesi.

Il servizio comprende anche un'attività di ricerca volta a indagare le problematiche connesse ai processi di apprendimento/insegnamento.

Luogo: Via del Verzaro n. 49 - 06123 Perugia

Orari: su appuntamento inviando una mail a: servizio.focus.studio@unipg.it

Condividi su



9

**CERCATE DI NON ISOLARVI DAL
RESTO DEL MONDO**





Essere impegnati in un percorso universitario non significa isolarsi dal mondo esterno.

Convegni e seminari, spesso organizzati dallo stesso Ateneo, possono servire per approfondire determinati argomenti, nonché **tirocini curriculari** (previsti nel percorso di studi) o **stage** sono di aiuto per conciliare teoria e pratica e per avvicinarsi al mondo del lavoro.

Infine, le borse di studio **ERASMUS** consentono di poter effettuare un'esperienza di studio all'estero.

cambia prospettiva metti il tuo futuro al Centro

News

Vita accademica | Cultura | Innovazione | COVID-19 | Ricerca | Avvisi | **Mostra tutto** +



Ricerca



Ricerca Unipg su rilevatore precoce di esposizione al fumo passivo



Vita accademica



Promuovere un mondo più sostenibile, pacifico e giusto, convegno al Fissuf



Vita accademica



Delegazione dell'Ateneo in visita in Giappone



Vita accademica



La pace e la guerra nelle scienze sociali, convegno a Narni



Vita accademica



Consegnati i primi diplomi del Master Internazionale Professionale in Diritt...

Eventi

10

**CERCATE DI ESSERE SEMPRE PIU'
ESIGENTI, NON VI ACCONTENTATE MAI
DI *“QUEL CHE PASSA IL CONVENTO...”*”**





Uno studente che s'impegna, che esige sempre di più dai propri docenti, riuscirà a sfruttare al massimo il proprio percorso di studio, ottenendo i migliori risultati.