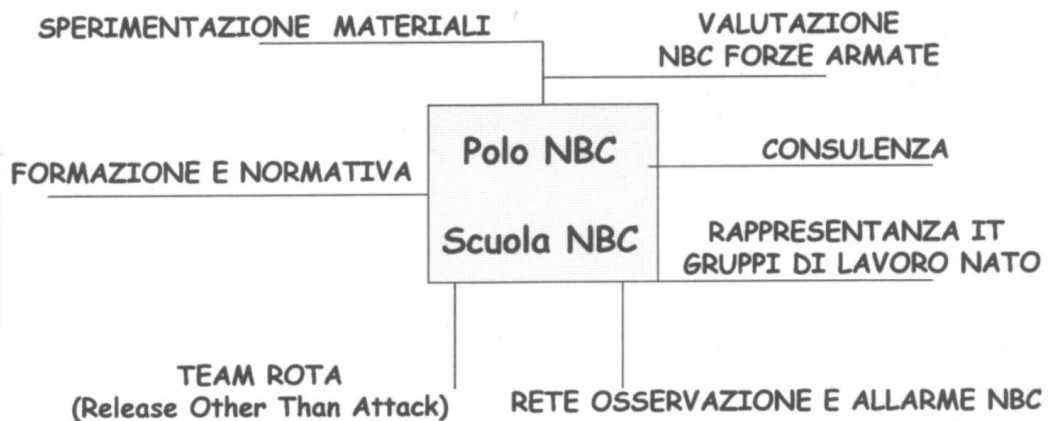




POLO INTERFORZE PER LA DIFESA NBC



COMPITI





COORDINAMENTO **Organizzazione NBC Forze Armate**

Polo NBC

Scuola NBC



- **7° Reggimento Difesa NBC "Cremona"**
- **Centro Tecnico Chimico Fisico Biologico**
- **Centro Studi e Ricerche Sanità e Veterinaria**
- **Centro Interforze Studi per Applicazioni Militari**



COLLABORAZIONI

Polo NBC

Scuola NBC



- ***UNIVERSITÀ DEGLI STUDI "LA SAPIENZA" - ROMA***
Cattedra di Medicina Sociale
- ***ISTITUTO SPALLANZANI - ROMA***

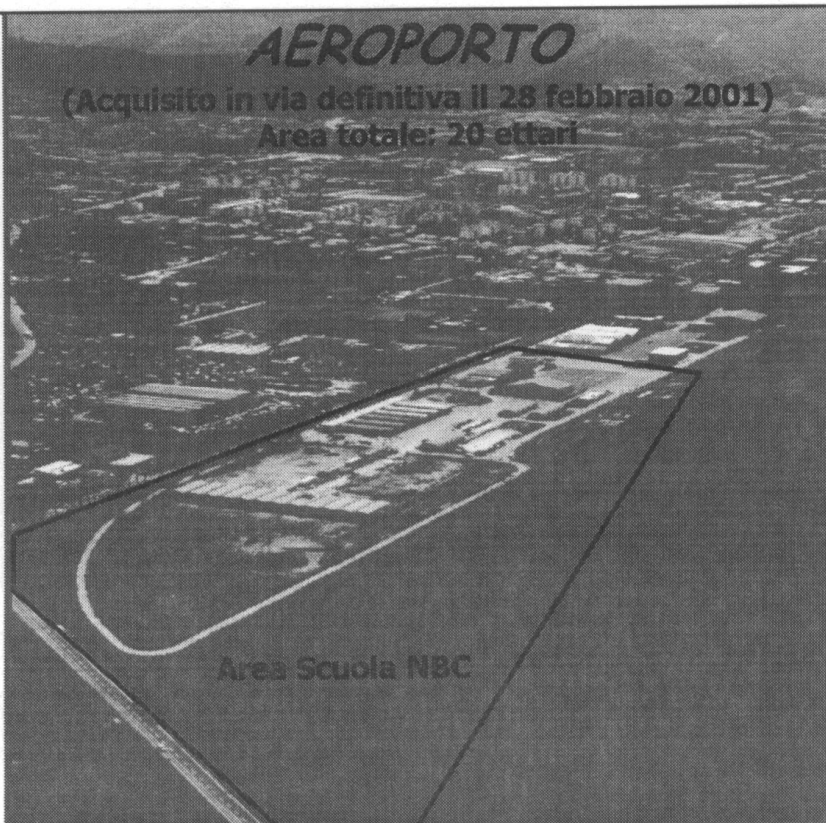
CASERMA VERDIROSI



AEROPORTO

(Acquisito in via definitiva il 28 febbraio 2001)

Area totale: 20 ettari



Area Scuola NBC



FORMAZIONE

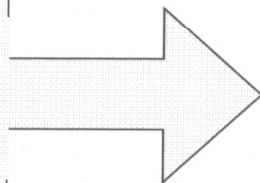
A FAVORE DEL PERSONALE DI:

- **7° RGT DIFESA NBC CREMONA**
- **UFFICIALI E SOTTUFFICIALI DI**
 - ✓ **ESERCITO**
 - ✓ **MARINA MILITARE**
 - ✓ **AERONAUTICA**
 - ✓ **CARABINIERI**
 - ✓ **POLIZIA DI STATO**
 - ✓ **GUARDIA DI FINANZA**
 - ✓ **VIGILI DEL FUOCO**
 - ✓ **CORPO FORESTALE**
- **OPERATORI SANITARI 118 MIN.SAL.**



RISCHIO NBC

**Armi di
Distruzione
di massa**



- ***Distruittività***
- ***Effetto Psicologico***
- ***Versatilità***

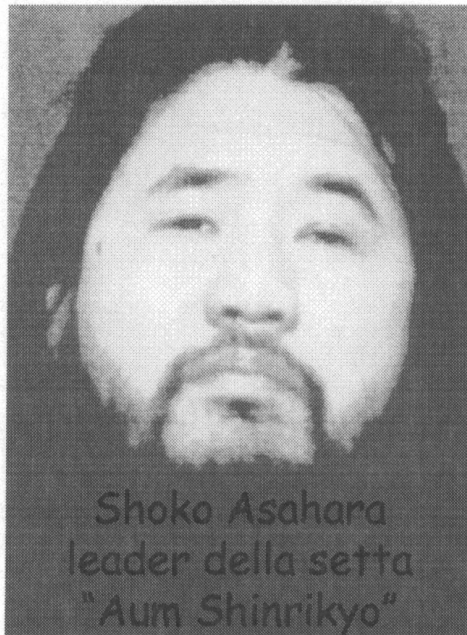


TERRORISMO RNBC **- TIPO DI RISCHIO -**

- **EVENTI IN PICCOLA SCALA**
- **AMBIENTI CONFINATI**
- **ENORME EFFETTO PSICOLOGICO**



Difesa da attacchi terroristici di tipo NBC



Shoko Asahara
leader della setta
"Aum Shinrikyo"



Difesa da attacchi terroristici di tipo NBC



Difesa da attacchi terroristici di tipo NBC

Concetti chiave:

- PREPARAZIONE
- RISPOSTA



Difesa da attacchi terroristici di tipo NBC

PREPARAZIONE:

- identificazione minaccia
- valutazione minaccia
- prevenzione



Difesa da attacchi terroristici di tipo NBC

RISPOSTA:

- Valutazione tempestiva
- Isolamento della zona
- Identificazione aggressivo
- Previsione
- Bonifica



Difesa da attacchi terroristici di tipo NBC

RISPOSTA:

- Valutazione tempestiva
- Isolamento della zona
- Identificazione aggressivo
- Previsione
- Bonifica



Presidenza del Consiglio dei Ministri

***PIANO NAZIONALE DI DIFESA
DA ATTACCHI TERRORISTICI
DI TIPO BIOLOGICO, CHIMICO
E RADIOLOGICO***



GENERALITÀ

RIFERIMENTI

*Manuale Precauzionale Nazionale e
pianificazioni a livello NATO-UE*

MISURE

*prevenzione - sorveglianza
- soccorso e trattamento*



Difesa Nazionale

Difesa Civile

Difesa Militare

*Concorso, su richiesta,
del Dicastero Difesa
alle altre Amministrazioni
dello Stato*

*Concorso, su richiesta,
delle altre
Amministrazioni
dello Stato al Dicastero
Difesa*



SCOPO

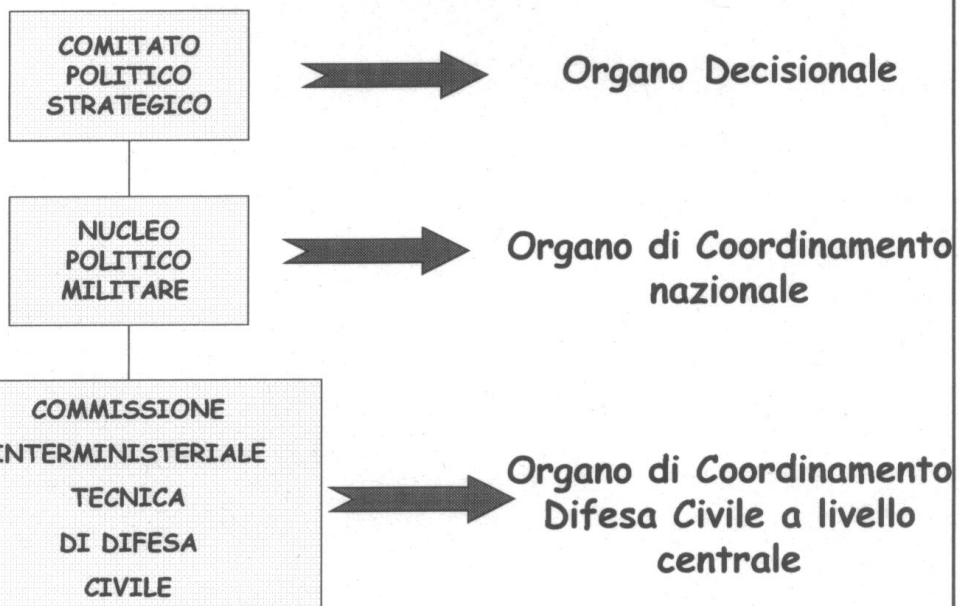
**GARANTIRE LE PIÙ EFFICACI CAPACITÀ
DI DIFESA E DI PROTEZIONE
PER POPOLAZIONE E ISTITUZIONI**

**DEFINIRE LE LINEE GUIDA SUI PROVVEDIMENTI
DA ADOTTARE**

STABILIRE I COMPITI PER CIASCUN DICASTERO



CATENA DI COMANDO E CONTROLLO





CATENA DI COMANDO E CONTROLLO

*COMMISSIONE
INTERMINISTERIALE
TECNICA
DI DIFESA
CIVILE*

Ministero
dell'Interno
(Coordinatore
a livello centrale)

Ministero
della Difesa

Ministero
Della Salute

Ministero
Degli Affari
Esteri

LA COMMISSIONE PUÒ AVVALERSI, PER SPECIFICHE
TIPOLOGIE DI EMERGENZA, DI ALTRI
DICASTERI/DIPARTIMENTI

IL COORDINAMENTO DELLA DIFESA CIVILE A LIVELLO PERIFERICO
COSTITUISCE PRECIPUA COMPETENZA DEI PREFETTI



PRESUPPOSTI PER IL SUCCESSO

- Efficace scambio di informazioni
- Integrazione procedure operative
- Formazione ed aggiornamento operatori



COMPITI DEI DICASTERI DELLO STATO

REDAZIONE PIANI DISCENDENTI

INDICAZIONE DELLE ESIGENZE DI CARATTERE FINANZIARIO NECESSARIE A GARANTIRE IL RISPETTO DEI COMPITI ASSEGNATI NEL PIANO NAZIONALE



POSSIBILI SCENARI

manifestazione della minaccia d'uso, di massima valutata come infondata

contaminazione su piccola scala di cibo o fonti idriche (Via Veneto)

dispersione in area aperta sopra una vasta superficie urbana



TIPOLOGIA DELLE MINACCE

Biologica	<i>deliberata diffusione nell'ambiente di una serie estremamente variegata di agenti biologici quali virus, batteri, funghi, e tossine.</i>
Chimica	<i>deliberata diffusione nell'ambiente di composti chimici o miscele, altamente pericolosi</i>
Radiologica	<i>deliberata diffusione nell'ambiente di materiali radioattivi (es. bomba "sporca") in grado di arrecare danni biologici all'uomo</i>



MISURE DA PORRE IN ATTO

Misure preventive:

- di carattere diplomatico
- di sicurezza interna
- di carattere militare
- di carattere sanitario
- etc.



MISURE DA PORRE IN ATTO

Misure di sorveglianza

- attivazione sale operative
- rinforzo sorveglianza
- intensificazione addestramento
- intensificazione controlli
- raccolta informazioni profilassi sanitaria
- etc.



MISURE DA PORRE IN ATTO

"Misure di soccorso" e "trattamento sanitario"

- salvataggio (Vigili del Fuoco)
- soccorso sanitario (operatori sanitari civili e militari)
- trattamento dei soggetti esposti
- trattamento dell'ambiente contaminato



TRIAGE

Metodo di valutazione e selezione immediata per assegnare il grado di priorità di trattamento in caso di molti pazienti da esaminare.

I codici di criticità come definiti dal D.M. Sanità 15/5/1992 sono articolati in quattro categorie ed identificati con diversi colori.



TRIAGE



Paziente molto critico, priorità massima, compromissione delle funzioni vitali.



Paziente mediamente critico, priorità intermedia.



Paziente poco critico, priorità bassa, prestazioni differibili.



Paziente non critico, prestazioni non urgenti.



ATTUAZIONE DEL PIANO

Definizione dettagliata delle attività di competenza



Definizione delle priorità



Individuazione ed acquisizione degli equipaggiamenti necessari



Formazione del personale



Definizione delle misure di coordinamento



Esercitazioni congiunte



Verifica dei risultati e revisione delle procedure



IN PARTICOLARE AL VERIFICARSI DELL'EVENTO

INDIVIDUAZIONE DEL TIPO DI AGGRESSIVO

PROTEZIONE DEGLI OPERATORI

BONIFICA



ESISTONO GIÀ PRECEDENTI

**Piano del Comune di New York
operativo dal 1999
già nei più piccoli dettagli**



QUALE RUOLO DELL'UNIVERSITÀ

✓ **Formazione di base di:**

- *medici e paramedici*
- *biologi*
- *veterinari*
- *psicologi*
- *ingegneri*

✓ **Ricerca e sviluppo di:**

- *sensori*
- *presidi medici*

✓ **Consulenza a tutti i livelli**