

Legenda tubazioni e apparecchiature

IDRICO SANITARIO – Distribuzione interna corrente in contropressione:
 Tubazioni in multistrato coassiale (alluminio + PE per complessivi 5 strati: con barriera all'ossigeno) per distribuzione di acqua sanitaria calda e fredda, rispondenti alle prescrizioni della Circolare n. 102 del 02/12/78 del Ministero della Sanità posate sotto traccia con giunzioni meccaniche a compressione.

SCARICHI – Distribuzione interna corrente sottotraccia o esterna con pendenza min. 1%, tubazioni in polipropilene autoestinguente, per condotte di scarico con giunzioni a innesto, Valvole di intercettazione a sfera – passaggio totale, tipo pesante da incasso con maniglia esterna e rosone in ottone cromato, da installare nei bagni.

Pozzetto inox 30x30 allaccio ø75 Ditta Leoni (o similare)

Utenza Idrica generica allaccio Acqua **Fredda/Calda** M16 **Scanco** ø50

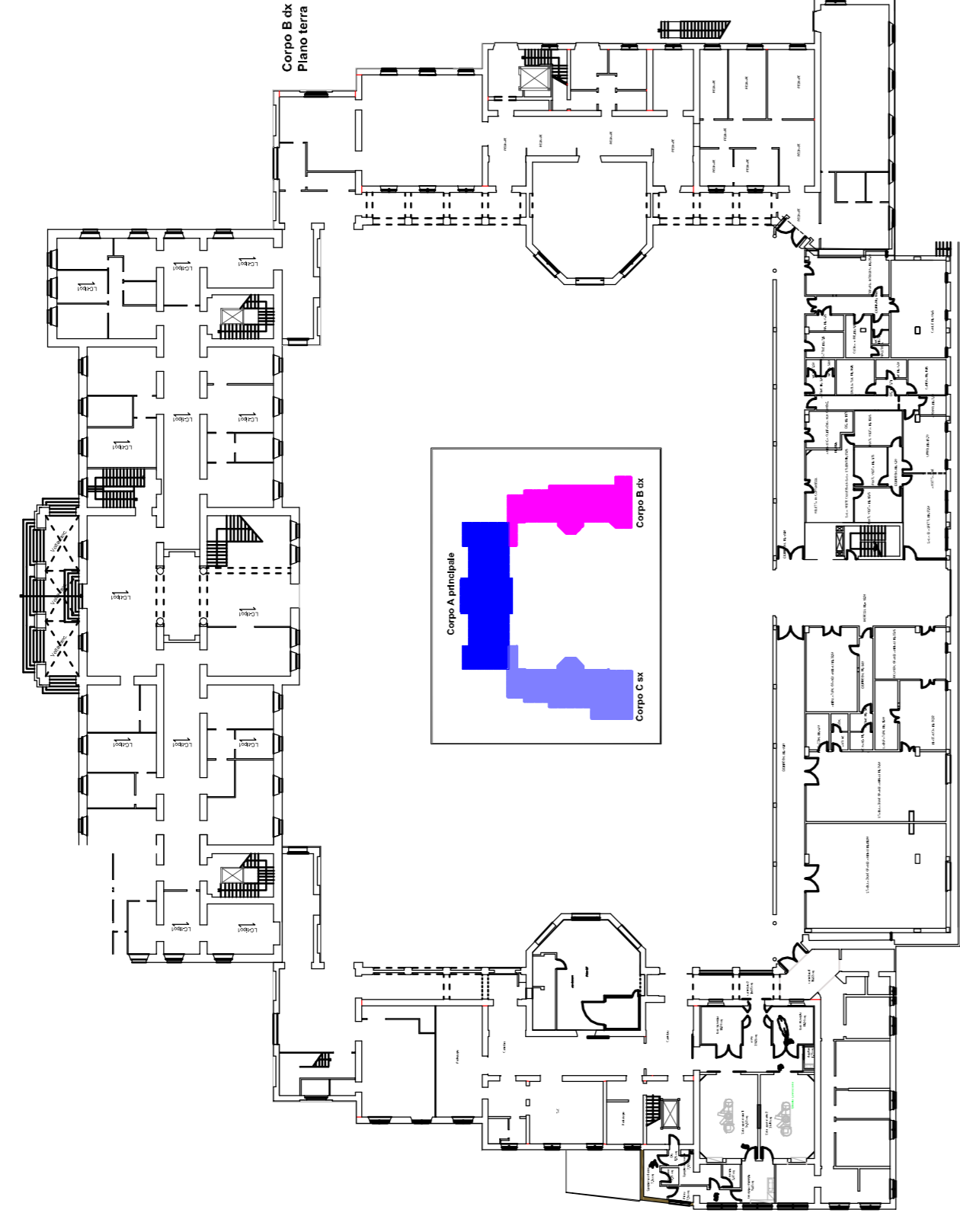
Produttore di acqua calda elettrico – Volume scaldacqua: 30lt

Tabella spessori isolante tubazioni

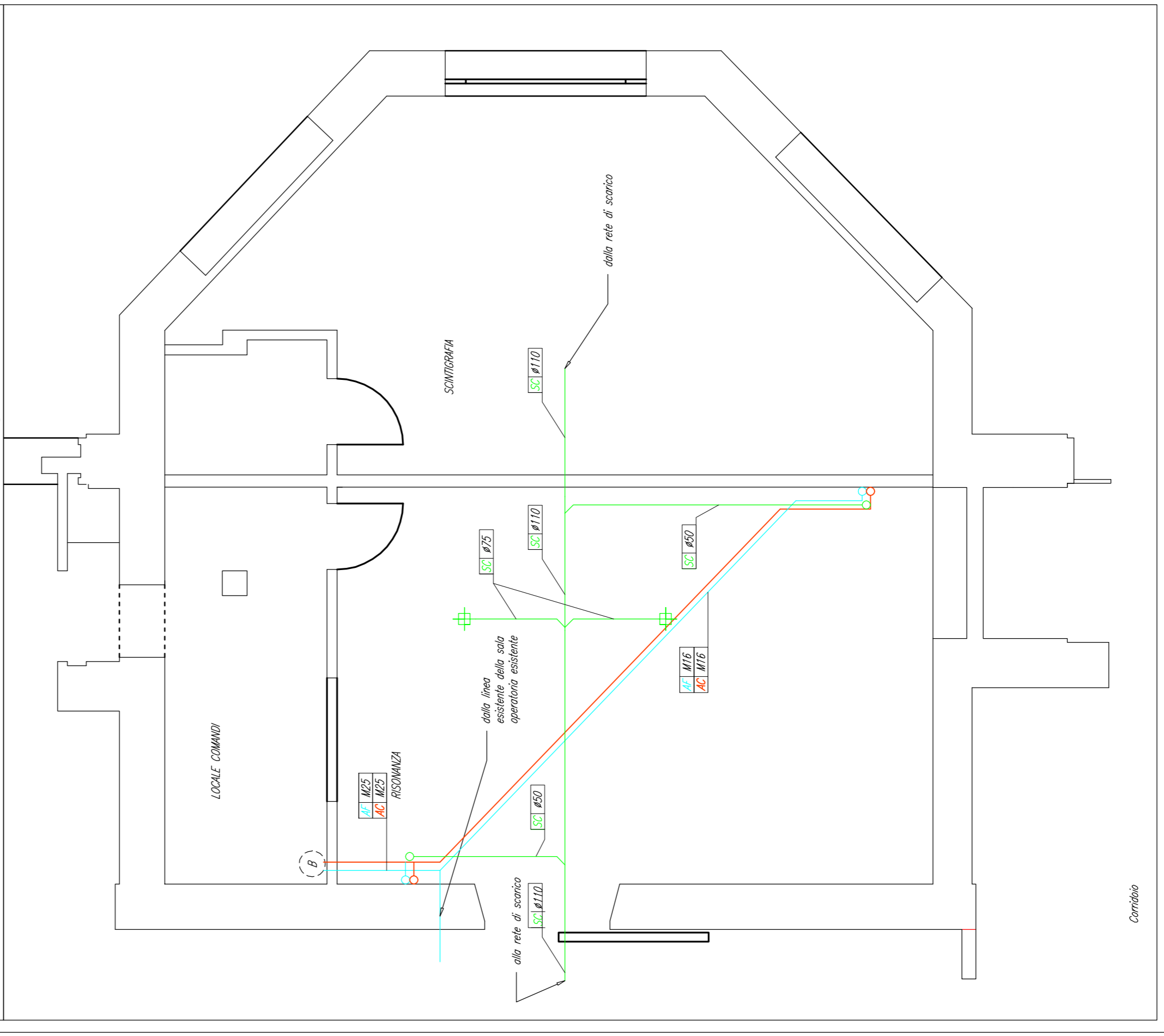
Conducibilità termica utile dell'isolante [W/m°C]	Diametro esterno della tubazione [mm]							
	< 20	da 20 a 39	da 40 a 59	da 60 a 79	> 100			
0.030	13/6/5	19/6/2	26	37	40			
0.032	14	21	29	40	44			
0.034	15	23	31	44	48			
0.036	17	23	34	47	52			
0.038	18	28	37	51	56			
0.040	20	30	40	55	60			
0.042	22	32	43	59	64			
0.044	24	35	46	63	69			
0.046	26	38	50	68	74			
0.048	28	41	54	72	79			
0.050	30	44	58	77	84			

- 1) Tubazioni con percorso a vista su locali non riscaldati x 1,0
- 2) Tubazioni sottostraccia su pareti perimetrali o su lati non riscaldati x 0,5
- 3) Tubazioni con percorso entro strutture interne x 0,3

Planimetria generale scala 1:500



Area d'intervento – Stato di progetto – Scala 1:50



PROGETTISTA

**Studio Tecnico Associato
ENGINEERING SOLUTIONS C.D.M.**

Via A. Capelli, 1, Fiere di Casciano (PC)
Tel. fax 053 5171255
studio@engineering-solutions.it
www.engineering-solutions.it

Committente:



UNIVERSITA' DEGLI STUDI DI PERUGIA
piazza Università 1, 06123 Perugia - tel 0755851 -
C.F./P.Iva 0044820548

N. TAVOLA

101

Immobbile:

Comune di Perugia
Lavori di allestimento inclusi di una risonanza magnetica per il Dipartimento di Medicina Veterinaria, Via San Costanzo, 4 Perugia

SCALA 1:50

DATA: 07/19

PRAT. 1931

Oggetto:

IMPIANTO IDRICO SANITARIO
Distribuzione impianto idrico

Data Emissione 04/09/19
Elaborato Verificato Approvato
G.M. G.M. G.M.

Gruppo di lavoro:

Ing. Giuliano Mariani
Ing. Federica Castori

DIR. LAVORI

Note:

Fase: **DEFINITIVO**

File: 1931_01_Distribuzione impianto idrico.dwg

Il disegno si ritiene approvato se entro 15 gg dalla consegna non vengono presentate riserve