

### ACCREDITAMENTO ECM

E' stato richiesto l'accREDITAMENTO ECM, a cura del Centro Formazione dell'Azienda Ospedaliera S. Maria di Terni, per Medici di Medicina Generale, specialisti in Radiodiagnostica, Psichiatria, Neurologia e Fisiatria, Psicologi e Professioni Sanitarie. Il numero massimo di partecipanti ECM è di 80 iscritti.

### MODALITÀ DI ISCRIZIONE

La partecipazione è gratuita.

Si consiglia di iscriversi mediante la compilazione della scheda allegata da restituire alla segreteria organizzativa.

Dato il numero limitato di iscrizioni, per i partecipanti che non necessitano di accREDITAMENTO ECM si terrà conto della disponibilità di posti in base alla data di invio della scheda di iscrizione.

### SEGRETERIA SCIENTIFICA

Pierfausto Ottaviano      pierfaustoott@tiscali.it  
Massimo Piccirilli      piccirilli.massimo@gmail.com  
Roberto Quartesan      catpsich@unipg.it  
Dipartimento di Diagnostica per Immagini  
Azienda Ospedaliera di Terni  
Dipartimento di Medicina Clinica e Sperimentale  
Università degli Studi di Perugia

### SEGRETERIA ORGANIZZATIVA

Consulta Umbria  
Via R. Gallenga 2, Perugia  
Tel 075.5000066 /5011859  
Fax 075.5153466  
e-mail : congressi@consultaumbria.com

Evento realizzato con il contributo educazionale di :  
BRACCO IMAGING ITALIA  
GLAXO SMITH KLINE ITALIA

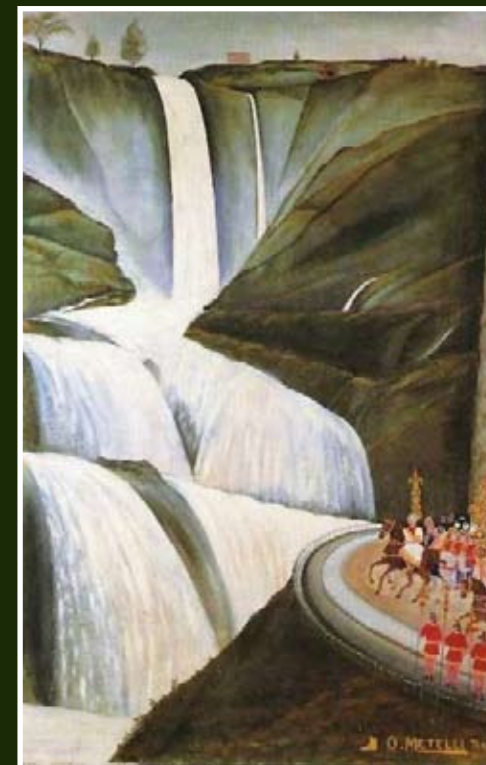


Università degli Studi Perugia



Azienda Ospedaliera di Terni

2° INTERAMNA MEETING DI NEUROIMAGING FUNZIONALE



Cascata delle Marmore con soldati romani  
Orneore Metelli (Terni, 1872-1938)

**MENTE, CERVELLO, COMPORTAMENTO:**  
*L'uso della Risonanza Magnetica Funzionale  
in Psichiatria*

7-8 MAGGIO 2009

Sala Conferenze Azienda Ospedaliera S. Maria

TERNI

Con il patrocinio di :  
ORDINE PROVINCIALE DEI MEDICI CHIRURGHI  
E DEGLI ODONTOIATRI DI TERNI  
A.I.N.R. Associazione Italiana di Neuroradiologia

## PREFAZIONE

*"Se fosse possibile vedere attraverso la scatola cranica e se la zona maggiormente eccitata fosse luminosa, si potrebbe seguire, in un uomo intento a pensare, lo spostamento incessante di questo punto luminoso, in un continuo cambiamento di forma e dimensione, e circondato da una zona d'ombra più o meno fitta che occuperebbe tutto il resto degli emisferi"*

(I. Pavlov 1927)

Il meeting di risonanza magnetica funzionale, organizzato con cadenza biennale dal gruppo di studio di Terni e giunto alla seconda edizione, coincide con l'acquisizione della più recente tecnologia a 3 Tesla da parte dell'Azienda Ospedaliera "Santa Maria" effettuata nell'ottica della vocazione alla innovazione ed alla eccellenza nel settore sanitario. La comprensione della mente umana in termini biologici rappresenta forse il progetto più ambizioso fra tutti i programmi di indagine scientifica e comunque una delle sfide principali per la scienza del XXI secolo. In questo senso le tecniche di neuroimaging funzionale stanno fornendo un contributo innovativo: uno degli aspetti più sorprendenti delle neuroimmagini funzionali - in particolare per quanto riguarda la risonanza magnetica funzionale (RMf o, nella dizione internazionale, fMRI, functional magnetic resonance imaging) per le sue caratteristiche di risoluzione spaziale e temporale, di non invasività e quindi ripetibilità - è la possibilità, immaginabile fino a pochi anni fa solo nella fantascienza, di vedere il cervello mentre agisce ("a window into the human brain in vivo while it works"). Si è così potuto constatare che i prodotti della mente sono essi stessi meccanismi responsabili di modificazioni non solo della funzione ma anche della struttura cerebrale: il pensiero, le parole, la cultura agiscono sul cervello. Per lo sviluppo delle neuroscienze si è trattato di una rivoluzione copernicana. Certamente i dati finora disponibili permettono soltanto di formulare ipotesi di lavoro che nel tempo dovranno essere vagliate criticamente, ma le implicazioni di un simile approccio per le scienze psichiatriche, non c'è dubbio, appaiono affascinanti.

## PROGRAMMA

### GIOVEDÌ 7 MAGGIO 2009

ore 17.00 Saluti autorità

#### I SESSIONE

Moderatori: Pierfausto Ottaviano e Massimo Piccirilli (Perugia, Terni)

ore 18.00 Francesco Di Salle (Pisa)

Il problema mente-cervello e lo studio del comportamento mediante fMRI

ore 18.45 Alessandro Bertolino (Bari)

Comprendere la schizofrenia: il contributo della ricerca fMRI

### VENERDÌ 8 MAGGIO 2009

#### II SESSIONE

Moderatori: Marcello Nardini e Roberto Quartesan (Bari, Perugia)

ore 09.00 Francesca Benuzzi (Modena)

I mille volti delle emozioni: indagini fMRI

ore 09.40 Giuseppe Blasi (Bari)

Modulazione genetica del segnale catecolaminergico durante i processi emotivi: rilevanza per la schizofrenia

ore 10.20 Giovanni Buccino (Parma)

I neuroni specchio e le basi neurali dell'empatia

ore 11.00 Coffee-break

#### III SESSIONE

Moderatori: Andrea Falini e Filippo Maria Ferro (Chieti, Milano)

ore 11.20 Francesco Benedetti (Milano)

Brain Imaging funzionale nei disturbi dell'umore

ore 12.00 Francesco Gambi (Chieti)

Deficit della working memory nel disturbo bipolare: uno studio di risonanza magnetica funzionale.

ore 12.20 Gianna Sepede (Chieti)

Alterati pattern di attivazione cerebrale in pazienti bipolari eutimici e familiari di primo grado non affetti durante un compito di attenzione sostenuta.

ore 12.40 Kostantinos Dimitrelis e gruppo ternano di studio fMRI (Terni)

La farmaco-fMRI: modificazioni cerebrali indotte dagli psicofarmaci

ore 13.00 Discussione

ore 13.30 Colazione di lavoro

#### IV SESSIONE

Moderatori: Alberto Antonini e Giuseppe Capocchi (Perugia, Terni)

ore 15.00 Anatolia Salone, Francesca Ferri (Chieti, Parma)

Sistemi di rispecchiamento e schizofrenia

ore 15.20 Alessia Catalucci, Monica Mazza (L'Aquila)

Risposte emotive anomale a stimoli visivi piacevoli e spiacevoli nel primo episodio di schizofrenia: studio con fMRI

#### V SESSIONE

Moderatori: Patrizia D'Alessandro e Luigi De Santis (Perugia, Terni)

ore 15.40 Carlo Di Bonaventura (Roma)

Il contributo della fMRI nella comprensione dei disturbi di coscienza

ore 16.00 Aurora Alpini, Antonio Di Renzo, Patrizia Moretti, Marco Muti, Francesca Viti (Perugia, Terni)

Il contributo della fMRI nei disturbi del comportamento alimentare

#### VI SESSIONE

Moderatori: Marco Leonardi e Pierfausto Ottaviano (Bologna, Terni)

Ore 16.20 Daniela Cevolani, Alessandro Agostini, Patrizia Agati, Raffaele Agati, Nicola Filippini, Massimo Campieri, Marco Leonardi (Bologna, Oxford)

L'emozione e l'attivazione dell'amigdala in pazienti affetti da colite ulcerosa in remissione: uno studio fMRI a 3 Tesla

ore 16.40 Sascia Cerquetani, Domenico Frondizi, Carlo Piccolini, Massimo Principi, Laura Scarponi (Perugia, Terni)

Discussione interattiva su metodiche di indagine fMRI e applicazioni cliniche: disturbi d'ansia, disturbi della sfera emotivo-affettiva nelle patologie neurodegenerative, effetti della psicoterapia sul sistema nervoso

ore 17.00 Massimo Piccirilli (Perugia/Terni)

Dalle neuroscienze alla neurofilosofia ?

ore 17.20 Conclusione

ore 17.30 Questionari ECM

# SCHEDA D' ISCRIZIONE

2° Interamna meeting di neuroimaging funzionale  
7-8 maggio 2009

**MENTE, CERVELLO, COMPORTAMENTO:  
L'USO DELLA RISONANZA MAGNETICA FUNZIONALE IN PSICHIATRIA**  
Sala Conferenze Azienda Ospedaliera S. Maria - Terni

Da inviare alla Segreteria Organizzativa:  
**CONSULTA UMBRIA** entro e non oltre il 24 Aprile 2009  
Tel. 075.5000066 - Fax 075.5153466  
e-mail: congressi@consultaumbria.com

COGNOME \_\_\_\_\_

NOME \_\_\_\_\_

INDIRIZZO (Abit.) \_\_\_\_\_

CAP \_\_\_\_\_ CITTÀ \_\_\_\_\_ PR. \_\_\_\_\_

TEL. \_\_\_\_\_ FAX \_\_\_\_\_

CELLULARE \_\_\_\_\_

E-MAIL \_\_\_\_\_

## **DATI PROFESSIONALI:**

ENTE DI APPARTENENZA \_\_\_\_\_

INDIRIZZO \_\_\_\_\_

CAP \_\_\_\_\_ CITTÀ' \_\_\_\_\_ PR. \_\_\_\_\_

TEL. \_\_\_\_\_ FAX \_\_\_\_\_

## **DATI OBBLIGATORI PER IL CONSEGUIMENTO DEI CREDITI ECM:**

LUOGO DI NASCITA \_\_\_\_\_

DATA DI NASCITA \_\_\_\_\_

CODICE FISCALE \_\_\_\_\_

QUALIFICA PROFESSIONALE:

\_\_\_\_\_  
(specificare)

Ai sensi del D. Lgs 196/03 si informa che i dati a Lei riferiti sono stati assunti dal titolare presso terzi o direttamente dall'interessato, al fine di promuovere l'organizzazione di convegni in materia sanitaria e potranno essere registrati anche su supporto informatico al fine di tenerla aggiornata circa le nostre prossime iniziative scientifiche, per l'utilizzo dei dati stessi per i fini ECM e comunicati a terzi.

Lei ha comunque diritto di opporsi a tale trattamento. La mancata accettazione al trattamento dei suoi dati comporta l'impossibilità a gestire la partecipazione all'evento e l'invio dei materiali e delle pubblicazioni ad esso inerenti. Titolare del trattamento è CONSULTA UMBRIA SRL con sede in Perugia, Via R. Gallenga 2, 06127 Perugia e nei suoi confronti Lei potrà esercitare i diritti previsti dall'art. 7 del citato D. Lgs 196/03.

Data \_\_\_\_\_ Firma \_\_\_\_\_