

Informazioni Generali

Quota d'iscrizione

Medici Soci Sirm Euro 180,00 + IVA
Medici non Soci Sirm Euro 250,00 + IVA
Specializzandi Euro 80,00 + IVA

Sede

CREO
Centro di Ricerca Emato-Oncologico
Ospedale S.Maria della Misericordia
Piazzale G. Menghini
06123 Perugia

ECM

Evento n. 810/199959

Sono stati assegnati n. 11,7 crediti ECM
per Medico Radiologo

Per poter richiedere i crediti si dovrà essere
presenti interamente alla giornata del corso

Con il contributo non condizionante di



Guerbet

Relatori e Moderatori

- M.C. Aisa - Perugia
- G. Bianchi - Modena
- A. D'Andrea - Napoli
- C. Malaspina - Perugia
- E. Mearini - Perugia
- M. Scialpi - Perugia

Responsabili del Corso

- Prof. M. Scialpi
- Dott. A. D'Andrea

Segreteria Scientifica

- Dott. G. Galassi
- Dott. D. Mazzucca
- Dott.ssa M. Napoletano
- Dott. A. Orlandi
- Dott. E. Orlandi
- Dott.ssa V. Rondoni

Segreteria Organizzativa
e Provider ECM 810



Con il patrocinio di

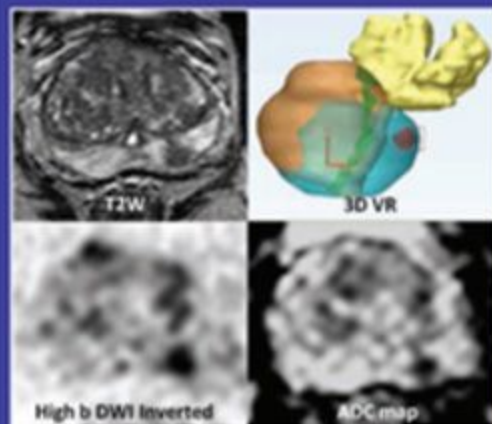


RM BIPARAMETRICA DELLA PROSTATA: TECNICA, INTERPRETAZIONE E REFERTAIONE

Corso avanzato teorico-pratico

Perugia

6 Ottobre 2017



CREO

Centro di Ricerca Emato-Oncologico
Ospedale S.Maria della Misericordia
Piazzale G. Menghini - Perugia