



Il sistema di AQ per i corsi di alta formazione



Modello sperimentale

E' un contributo di Ateneo, in attesa di indicazioni specifiche ANVUR, ai fini dell'AQ dei corsi di alta formazione



Modello sperimentale

Frutto del lavoro di apposita Commissione nominata il 2 aprile 2015 e costituita da:

- ✓ delegato del Rettore per l'Alta Formazione
- ✓ delegato del Rettore per la Didattica
- ✓ membri del Presidio di Qualità
- ✓ docente individuato dalla Scuola di Medicina
- ✓ responsabili delle 2 Aree e Uffici competenti



Il modello AVA

Il modello «AVA» viene esteso ai seguenti corsi che rilasciano CFU:

- master universitari
- corsi di perfezionamento
- summer/winter school
- corsi di formazione permanente e continua

Il modello non si estende per il momento alle scuole di specializzazione, in attesa degli standard e requisiti ministeriali



I requisiti di AQ estesi ai corsi di alta formazione sono:

- presenza del sistema di AQ
- compilazione SU – AF
- redazione rapporto di riesame
- rilevazione opinioni studenti

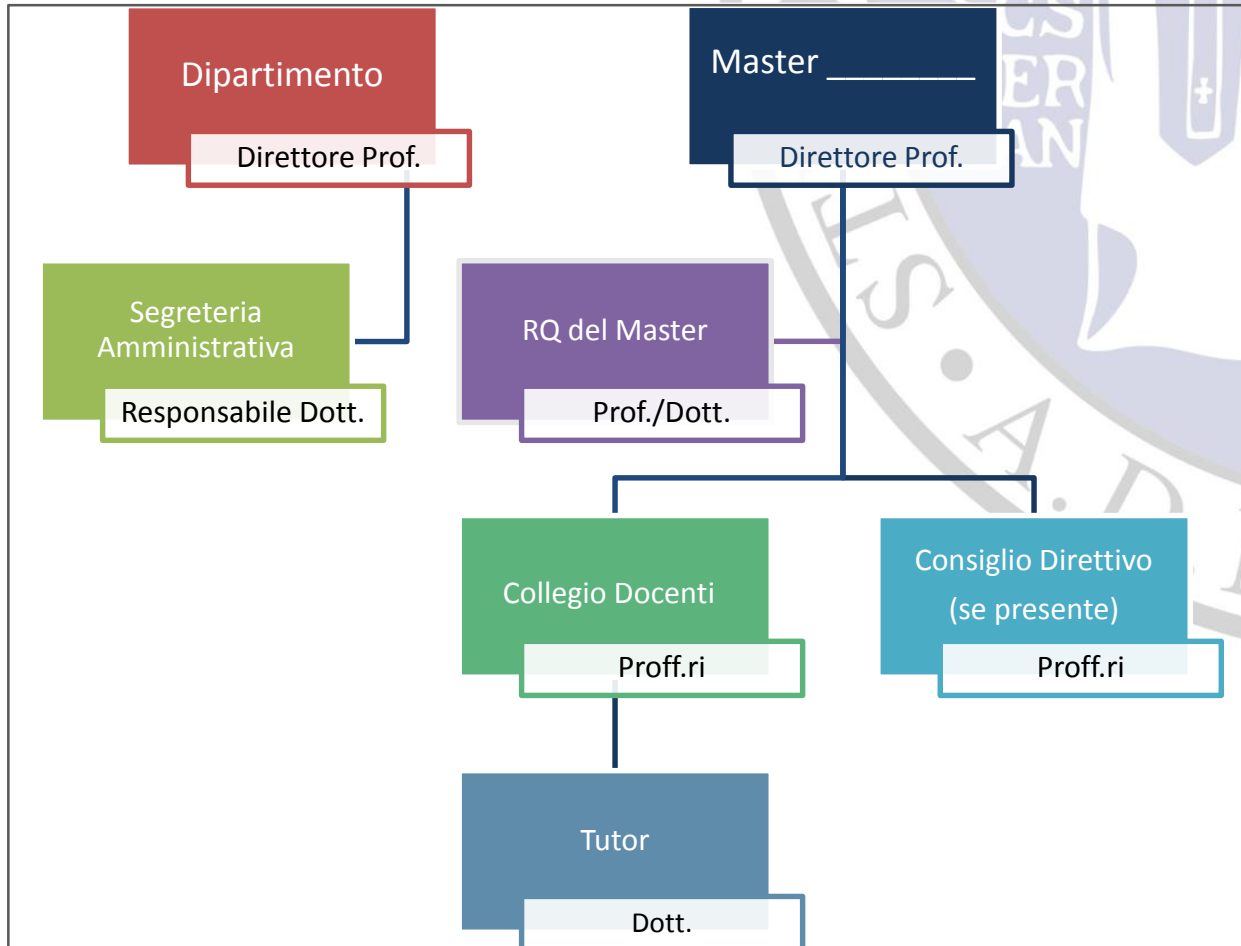


Presenza del sistema di AQ

- individuazione della struttura organizzativa con relative responsabilità
- individuazione di un Responsabile Qualità (RQ) con il compito di coadiuvare il Direttore/Coordinatore per gli aspetti tecnico-organizzativi connessi alla gestione della didattica (SU-AF, Riesame, documenti di AQ ecc.)



Struttura Organizzativa





Individuazione Responsabile Qualità (RQ)

- Di norma l'RQ viene individuato all'interno del Collegio dei Docenti per i master e all'interno del Dipartimento per gli altri corsi



Responsabile Qualità (RQ): attività

- coadiuva il Direttore/Coordinatore per gli aspetti tecnico-organizzativi connessi alla gestione della didattica
- collabora con il Direttore/Coordinatore del corso per il supporto alla redazione della SU-AF
- partecipa al gruppo di riesame nella predisposizione del riesame



Ultime novità

- **RISULTATI RILEVAZIONE OPINIONI DOCENTI (Scheda 7):** pubblicazione dei risultati delle opinioni dei docenti per gli AA.AA. 2014/2015 e 2015/2016 nella sezione denominata “Lato Docente” di SIS-ValDidat, unitamente alle osservazioni/i commenti liberi.
- **COMPARAZIONE RISULTATI RILEVAZIONE (STUDENTI-DOCENTI):** possibilità di confronto tra risultati dei quesiti D1, D7 e D10 del questionario docenti con i risultati dei quesiti D1, D2 e D13 del questionario studenti.
- **VISUALIZZAZIONE COMMENTI LIBERI STUDENTI:** visualizzazione da parte di Presidenti/Coordinatori dei CdS e Coordinatori delle CP su SIS-ValDidat dei “Commenti liberi”, attraverso il Report denominato “Commenti degli studenti”.



Ultime novità

- **RISULTATI VALUTAZIONE MODULI/INSEGNAMENTI MUTUATI O EROGATI PER CURRICULA DIVERSI:** visualizzazione dei risultati attraverso il terzo report denominato “Tavola di riepilogo delle valutazioni ottenute (valori medie e graduatorie)”: all’interno della tabella, nella parte dedicata alle equipollenze, sono presenti le informazioni relative a:
 - numero totale delle schede compilate;
 - media dei giudizi ottenuti per ciascun curriculum.
- **VISUALIZZAZIONE DEI RISULTATI – SBLOCCO GRAFICO A BERSAGLIO:** visualizzazione da parte di qualsiasi utente interno ed esterno dei risultati della valutazione didattica “Lato Studente” per singoli insegnamenti/moduli, attraverso la visualizzazione del “Grafico a bersaglio”.



Ultime novità

- **PUBBLICAZIONE RISULTATI VALUTAZIONE (DOCENTI-STUDENTI):** pubblicazione, per il primo semestre, dei dati estratti al 29.02.2016; nel mese di maggio si procederà ad una seconda pubblicazione dei risultati.
- **COMPILAZIONE SCHEDE INSEGNAMENTO DOCENTI A CONTRATTO:** compilazione, da parte anche dei docenti a contratto delle schede insegnamento/modulo di cui sono titolari a partire dall'A.A. 2016/2017, accedendo direttamente all'Area Riservata.
- **REVISIONE DEL SITO WEB DEL PRESIDIO DI QUALITA':** riorganizzazione dei documenti per macro aree tematiche.