

A.D. 1308

unipg

UNIVERSITÀ DEGLI STUDI
DI PERUGIA



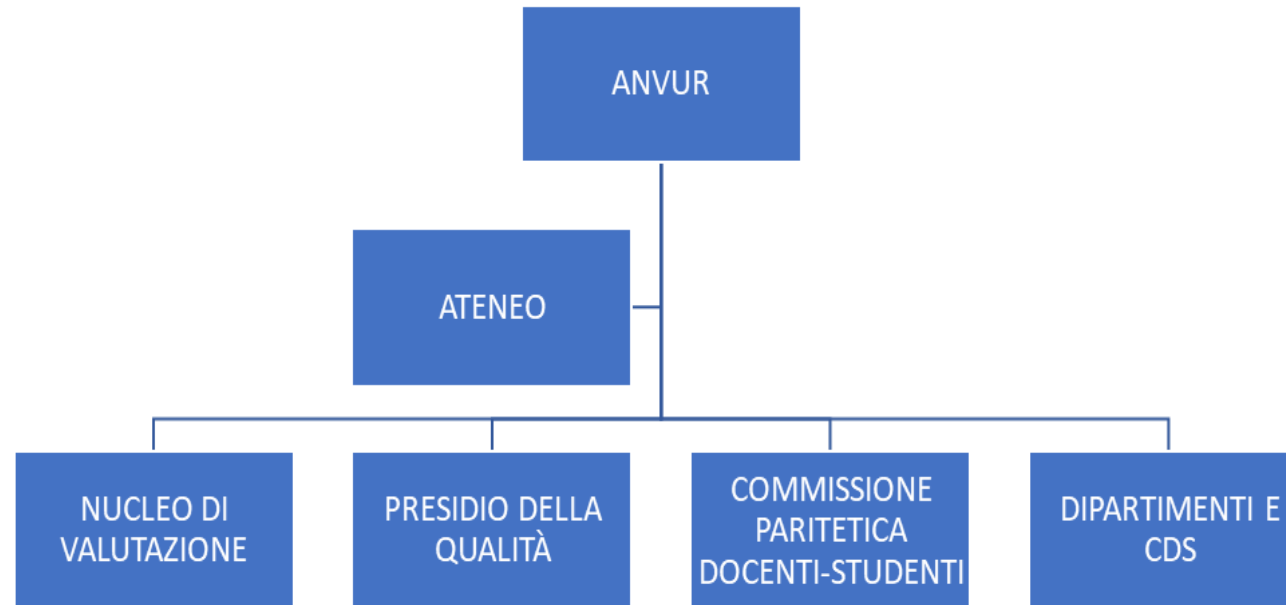
www.unipg.it

A.D. 1308 —
unipg

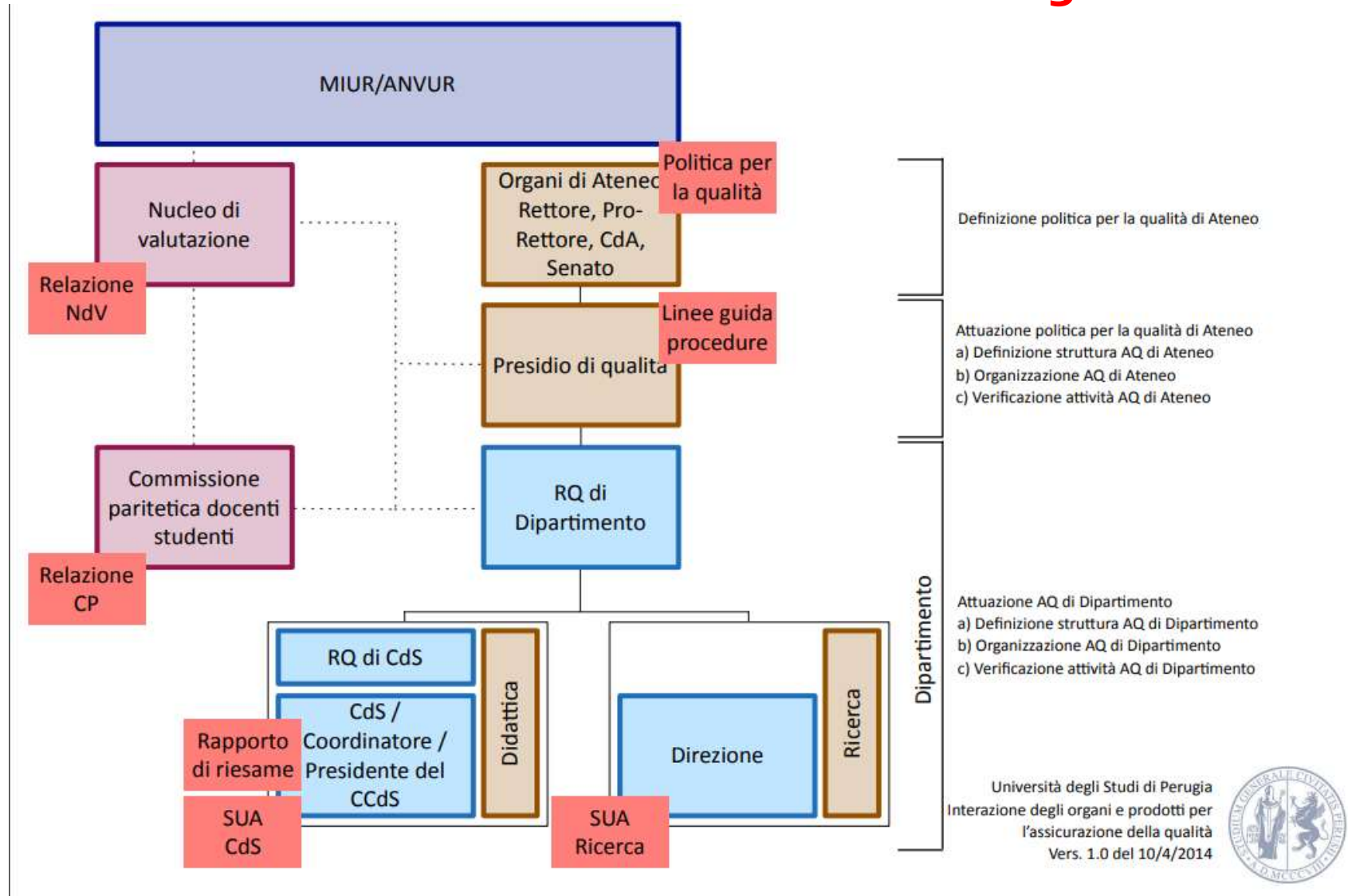
UNIVERSITÀ DEGLI STUDI
DI PERUGIA

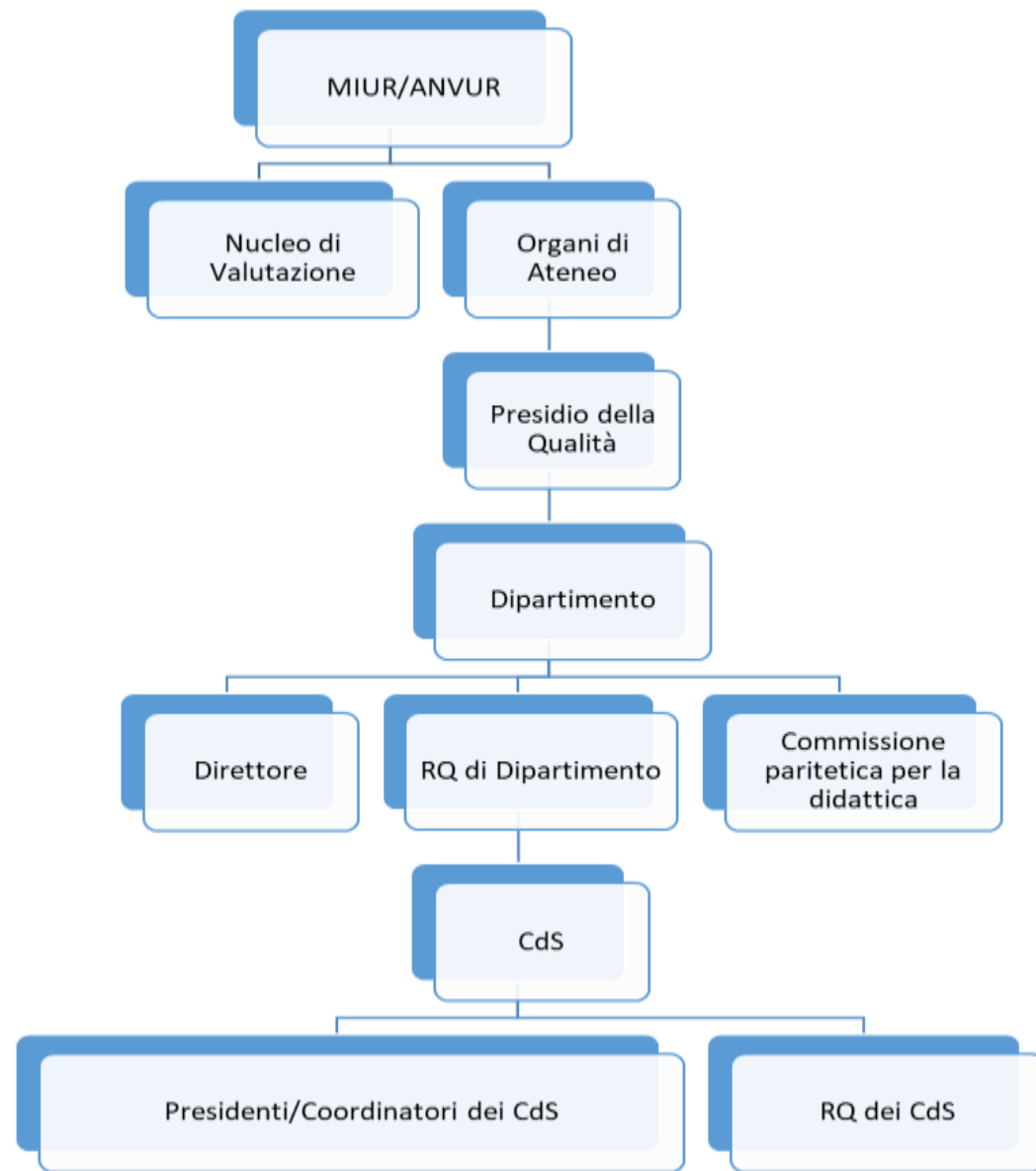
Presidenti e RQ di CdS

Modello operativo per Accreditamento iniziale
e periodico delle Sedi e dei CdS



L'Assicurazione della Qualità : la nostra fotografia





**Presidente/Coordinatore
di CDS**

È responsabile della progettazione e gestione del CdS e quindi della realizzazione sistematica dell'AQ della didattica.

A tal fine:

- cura/sovrintende alla compilazione della SUA-CdS;
- coordina il Gruppo di riesame nella redazione del rapporto di riesame ciclico;
- coordina il Gruppo di riesame nella redazione della scheda di monitoraggio annuale;
- esamina i risultati delle rilevazioni delle opinioni degli studenti a livello di singolo insegnamento, attivandosi per rimuovere eventuali criticità;
- monitora in modo permanente la compilazione delle Schede insegnamento.





SUA-CdS

Documento ministeriale raggiungibile dal portale <http://ava.miur.it/> che raccoglie tutte le informazioni utili a rendere pubblici i profili in uscita, gli obiettivi della formazione, il percorso formativo, i risultati di apprendimento, i ruoli e le responsabilità che attengono alla gestione del sistema di AQ dei singoli CdS.

Si raccomanda, in particolare, una compilazione accurata del campo A1.b Consultazione con le organizzazioni rappresentative della produzione di beni e servizi, delle professioni.



RIESAME CICLICO

Momento di autovalutazione sugli aspetti sostanziali del CdS, in cui i responsabili della gestione rivedono criticamente le premesse e fanno i conti con i propri risultati, mettendo in luce principalmente la permanenza della validità dei presupposti fondanti il CdS e del sistema di gestione utilizzato per conseguirli.

Vengono presi in esame e commentati: l'attualità dei profili culturali e professionali dei futuri laureati, gli obiettivi formativi, la coerenza dei risultati di apprendimento previsti dal CdS nel suo complesso e dai singoli insegnamenti, l'efficacia del sistema di gestione adottato, i principali mutamenti intercorsi dal Riesame ciclico precedente, i punti di forza e le aree da migliorare al fine di garantire la qualità della formazione offerta allo studente.

Da compilare almeno una volta ogni 5 anni e comunque in uno dei seguenti casi:

- in corrispondenza della visita della CEV (non più di un anno prima);
- su richiesta del NVA;
- in presenza di forti criticità;
- in presenza di modifiche sostanziali dell'ordinamento.



SCHEDA DI MONITORAGGIO ANNUALE

Il CdS deve commentare alcuni indicatori forniti da ANVUR in maniera sintetica, con cadenza annuale, allo scopo di verificare l'adeguatezza degli obiettivi di apprendimento che il CdS si è proposto, la corrispondenza tra gli obiettivi e i risultati, l'efficacia del modo in cui il CdS è gestito, nonché la ricerca delle cause di eventuali risultati insoddisfacenti, al fine di adottare tutti gli opportuni interventi di correzione e miglioramento.

Tali indicatori quantitativi di monitoraggio sono articolati in 6 sezioni:

1. Indicatori relativi alla didattica;
2. Indicatori di internazionalizzazione;
3. Ulteriori indicatori per la valutazione della didattica;
4. Indicatori circa il percorso di studio e la regolarità delle;
5. Soddisfazione e occupabilità;
6. Consistenza e qualificazione del corpo docente.



Valutazione della didattica degli studenti

Il Presidente/Coordinatore del CdS, coadiuvato dal RQ del CdS e dalle rappresentanze studentesche, in coordinamento con il RQ del Dipartimento, organizza degli incontri di sensibilizzazione sul tema della **valutazione della didattica degli studenti**

RQ di CDS

Coadiuvare il Presidente/Coordinatore di CdS per tutto ciò che attiene agli aspetti tecnico-organizzativi connessi alla gestione dell'AQ della didattica del CdS.

In particolare:

- effettua il controllo intermedio in merito alla completezza delle informazioni contenute nella SUA-CdS;
- collabora, in quanto componente del Gruppo di riesame, alla redazione della scheda di monitoraggio annuale;
- collabora, in quanto componente del Gruppo di riesame, alla redazione del rapporto di riesame ciclico;
- supporta e collabora con il Presidente/Coordinatore del CdS nel monitoraggio permanente della compilazione delle Schede insegnamento.



**Grazie a tutti
per l'attenzione!**