



Giornata internazionale delle donne e delle ragazze nella scienza

Dott.ssa Giada Mondanelli



Lo stereotipo dello
scienziato

Margherita Hack e Rita Levi Montalcini sono in ottima compagnia

Rita Levi Montalcini



Margherita Hack



Lucia Votano (1947)



Fisica astroparticellare

Ilaria Capua (1966)



Virologa italiana che dirige il centro di eccellenza One Health dell'Università della Florida

Fabiola Gianotti (1960)



E' alla guida del Cern di Ginevra (Organizzazione europea per la ricerca nucleare)

Elena Cattaneo (1962)



Tra i maggiori esperti per gli studi nel campo delle cellule staminali neurali

Samantha Cristoforetti (1977)



Astronauta, la prima italiana nell'Esa (Agenzia spaziale europea)

Anna Grassellino (1981)



Dirige il centro Sqms (Superconducting quantum materials and systems) al Fermilab di Chicago



Lo scienziato detective

Alla ricerca di una spiegazione ad un qualcosa che ancora non conosce

Fuggi i precetti di quei teorici che non confermano le loro ragioni con
l'esperienza.

Leonardo da Vinci

Oltre l'ignoto c'è la conoscenza

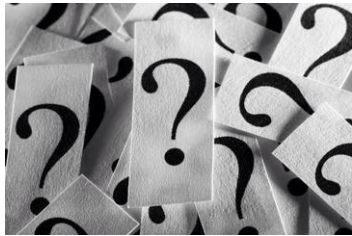
Osservare



Condivisione dei
risultati



Porsi le giuste
domande



Sperimentare



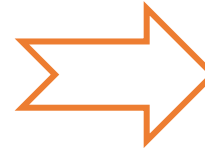


Come si diventa ricercatori?
La mia testimonianza

Dal Liceo Classico ad una Laurea in discipline STEM



Liceo Ginnasio Statale Sesto Properzio, Assisi



*Laurea in Chimica e Tecnologie
Farmaceutiche (Unipg)*



A.D. 1308
unipg
UNIVERSITÀ DEGLI STUDI
DI PERUGIA



DIPARTIMENTO
SCIENZE FARMACEUTICHE



CHIM

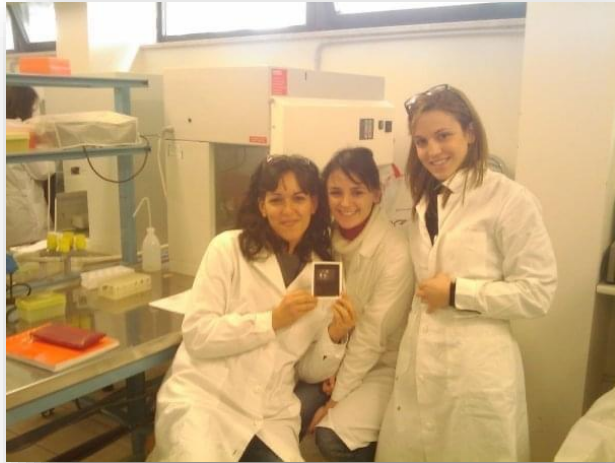


BIO



MED

Dove è nata la mia passione per la ricerca



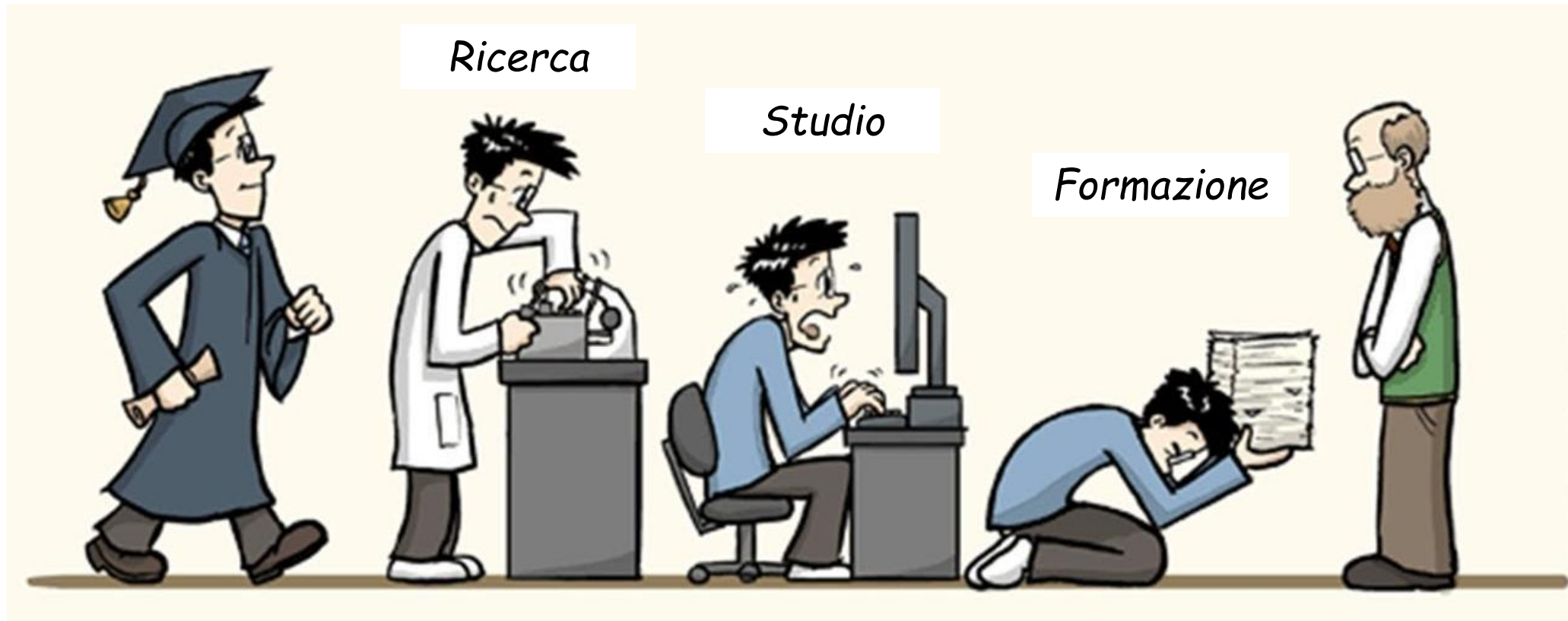
Tesi sperimentale



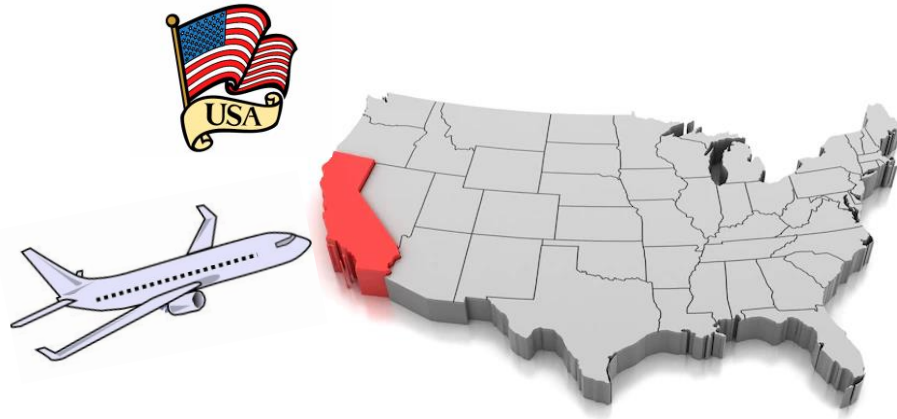
Tirocinio post-laurea



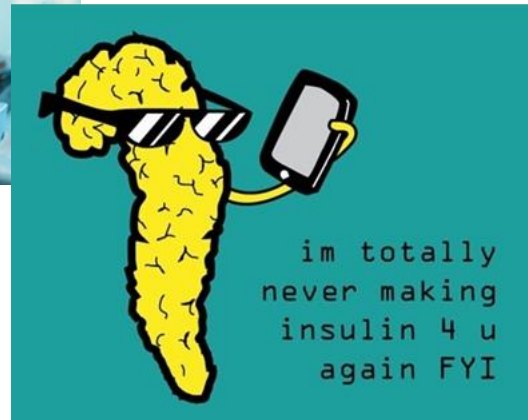
Dottorato di ricerca tra formazione e specializzazione



Ricerca e mobilità internazionale



Diabete di tipo 1





La Jolla
Institute
FOR IMMUNOLOGY

Life
Without
Disease.

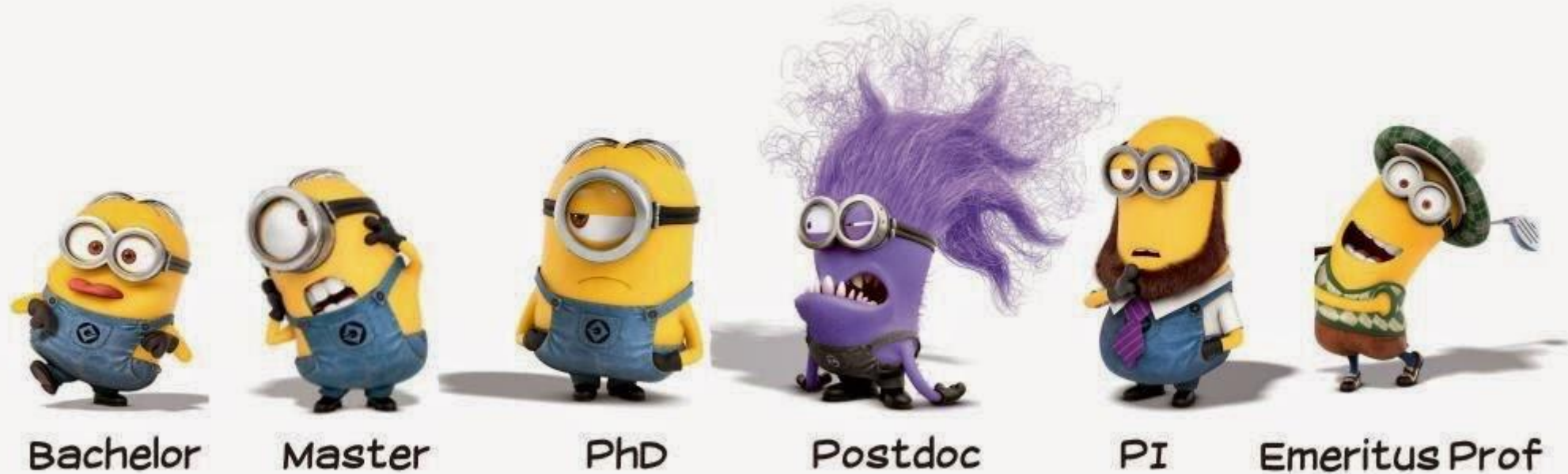


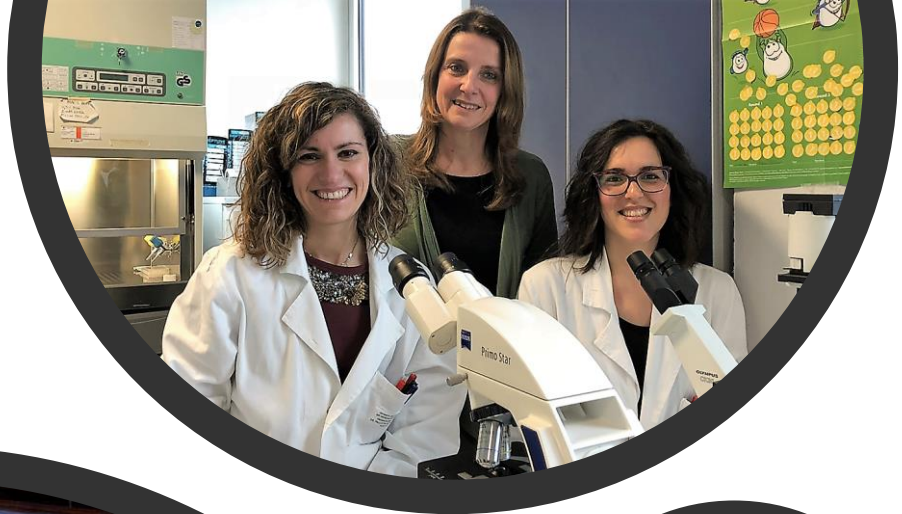
"Type 1 diabetes is particularly tragic because it usually starts in childhood and its effects worsen with time."

Matthias von Herrath, M.D.
Professor
Division of Developmental Immunology
[Contact](#)

nPOD
Network for Pancreatic Organ
Donors with Diabetes

Post-Doc e Ricercatore

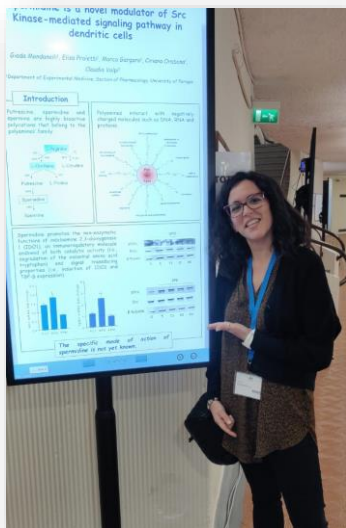




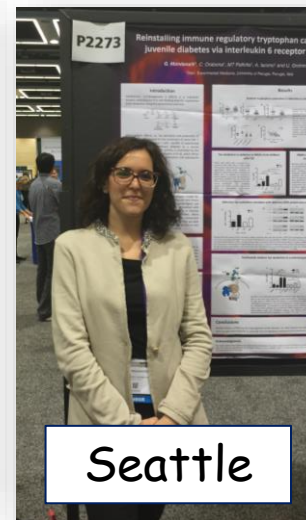
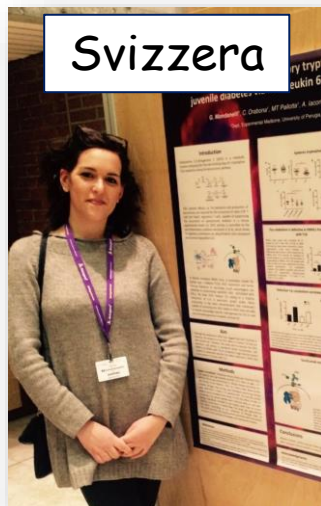
**La vita da Ricercatore:
non solo in laboratorio...**



...ma anche nei congressi scientifici...



Italia



...la didattica universitaria...



...e la vita privata

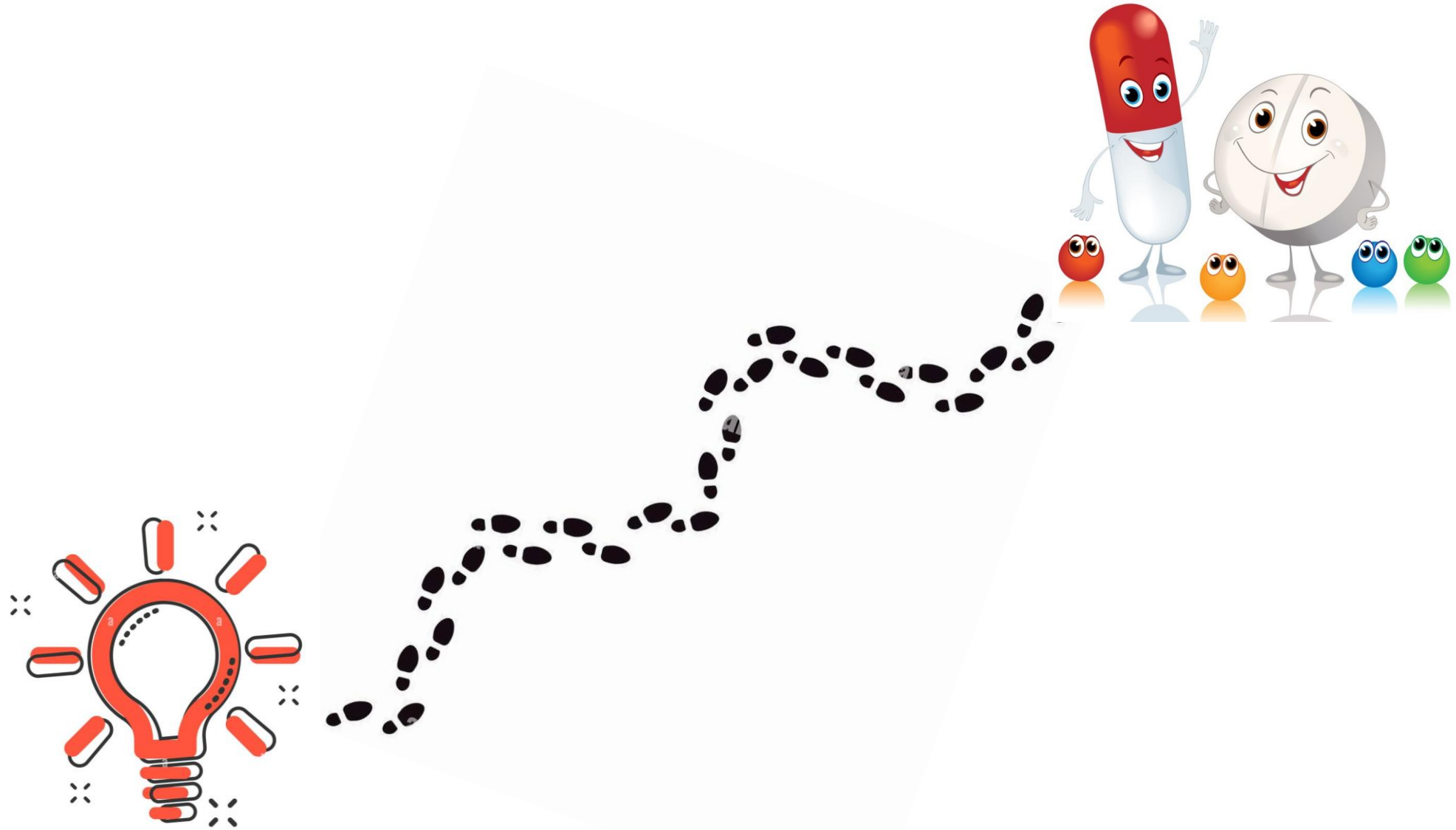


Farmacologia

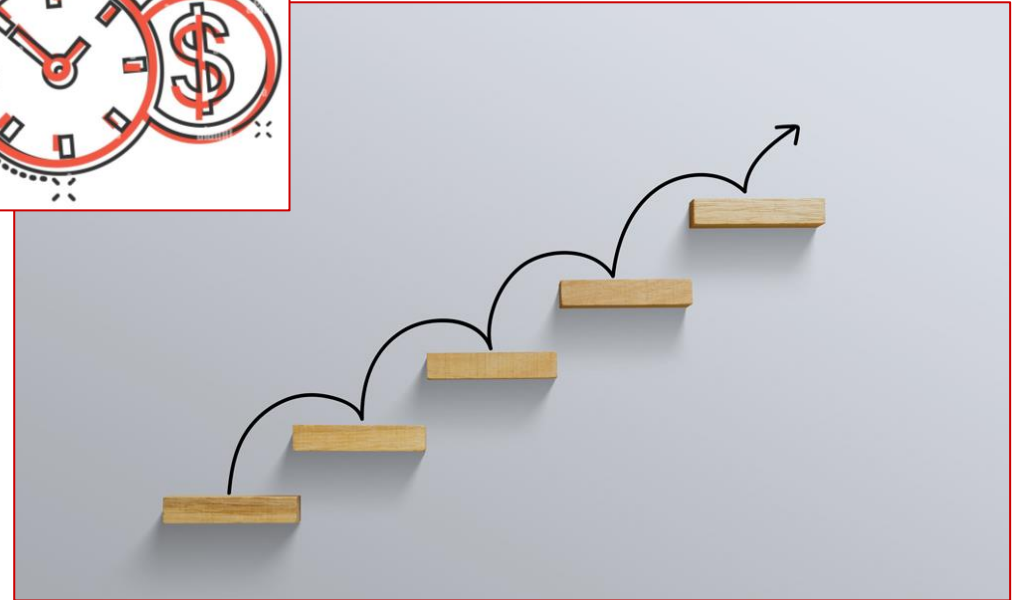
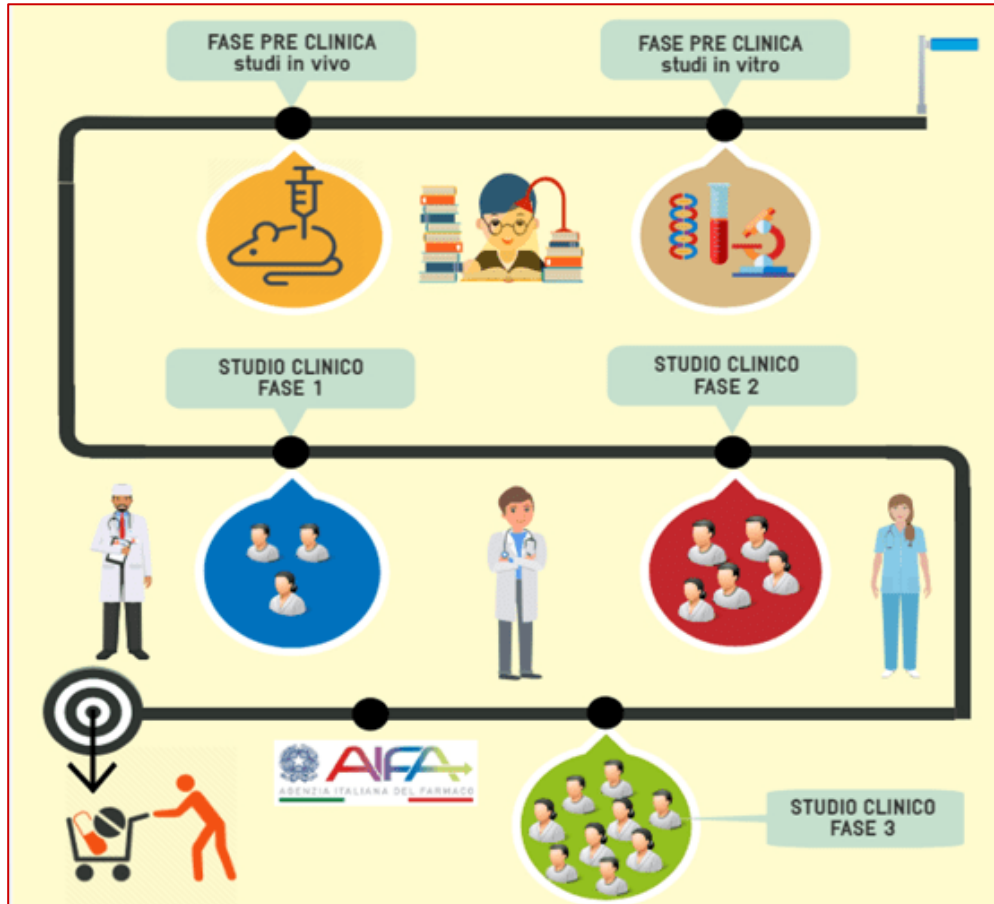
La **scienza** che studia i meccanismi molecolari alla base degli effetti biologici dei **farmaci** e di altri agenti chimici di origine sintetica o naturale.



Come nascono i farmaci?



La scoperta dei farmaci

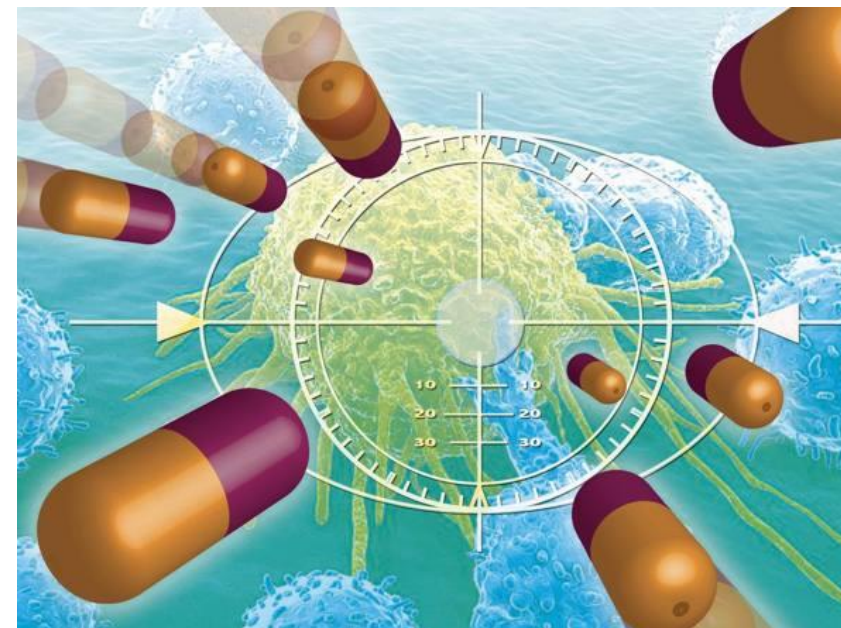


Laboratorio di Farmacologia: lo studio dei bersagli

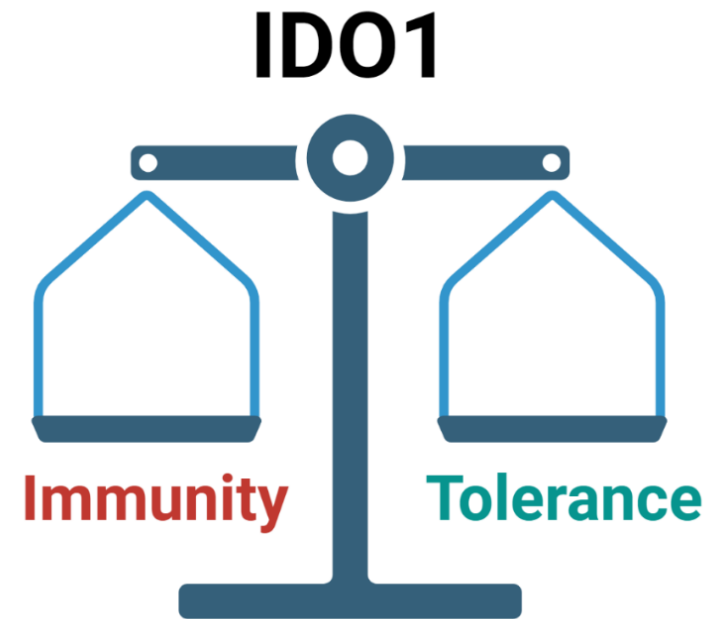
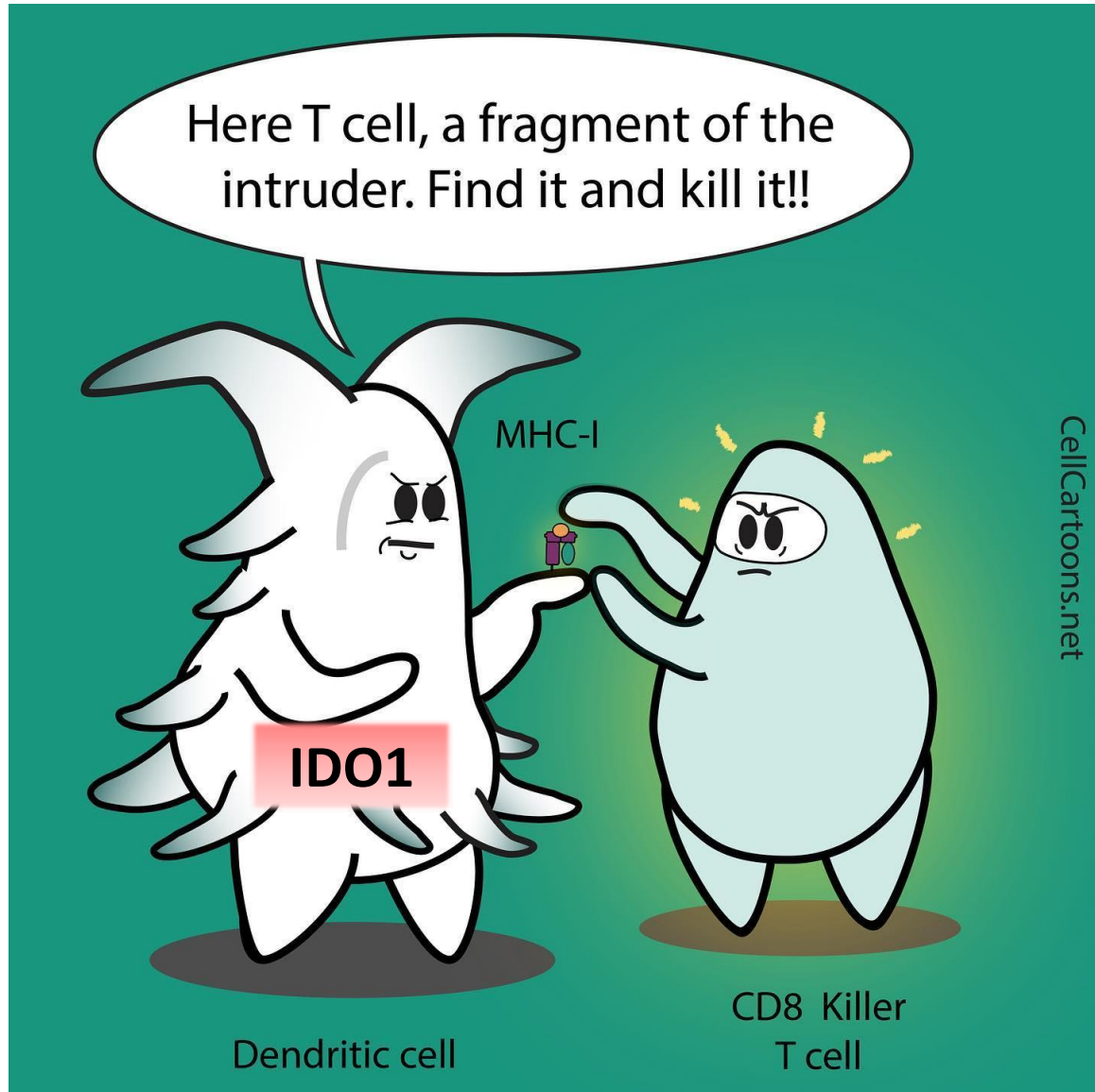


A.D. 1308
unipg

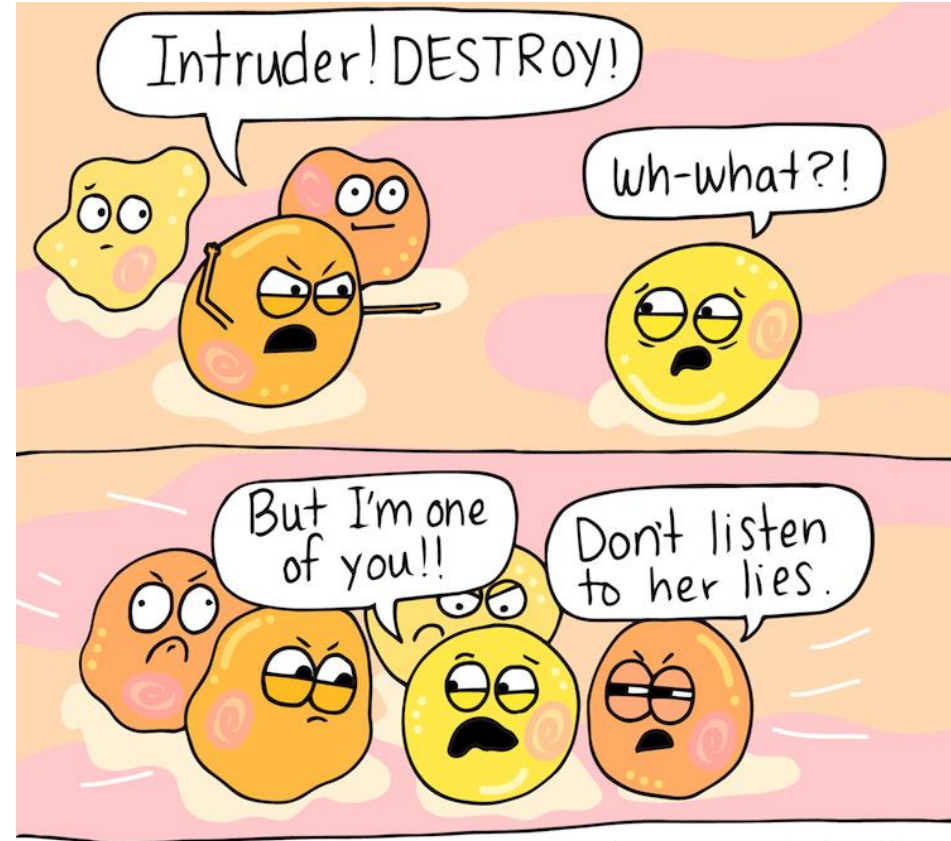
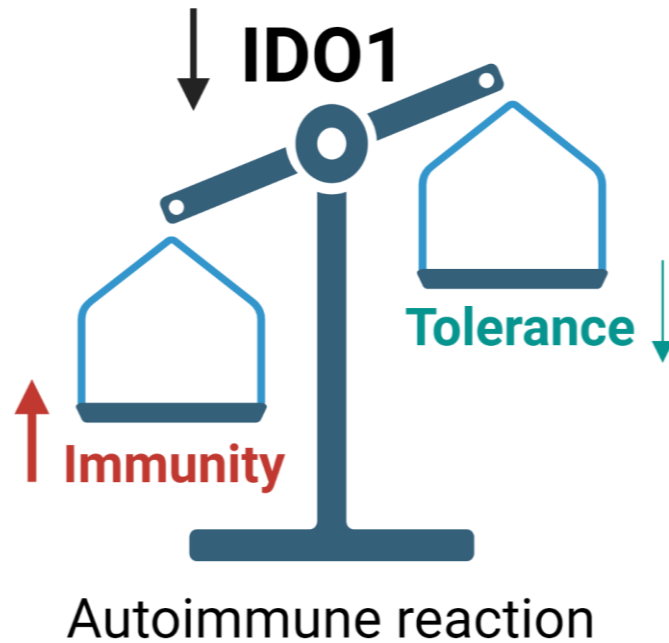
DIPARTIMENTO
DI MEDICINA E CHIRURGIA



IDO1: una proteina che regola le risposte immunitarie

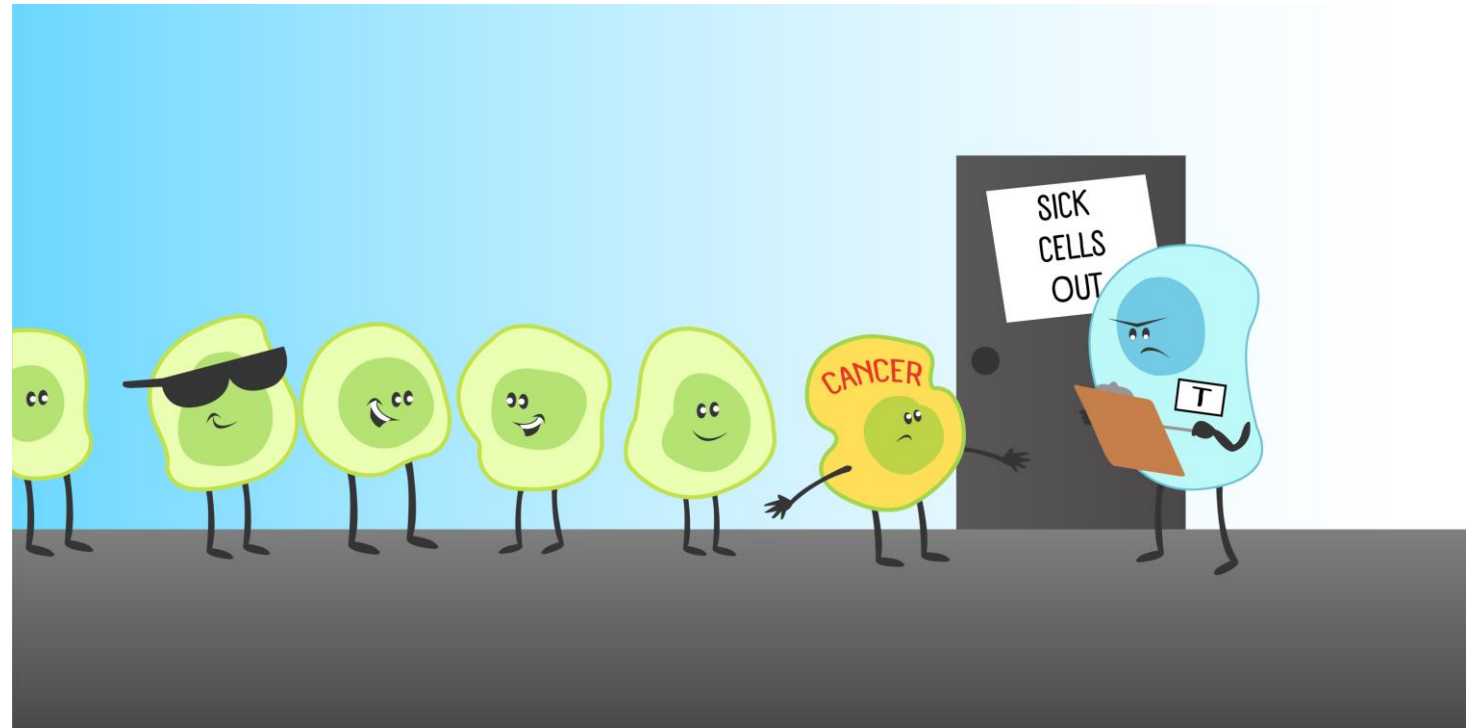
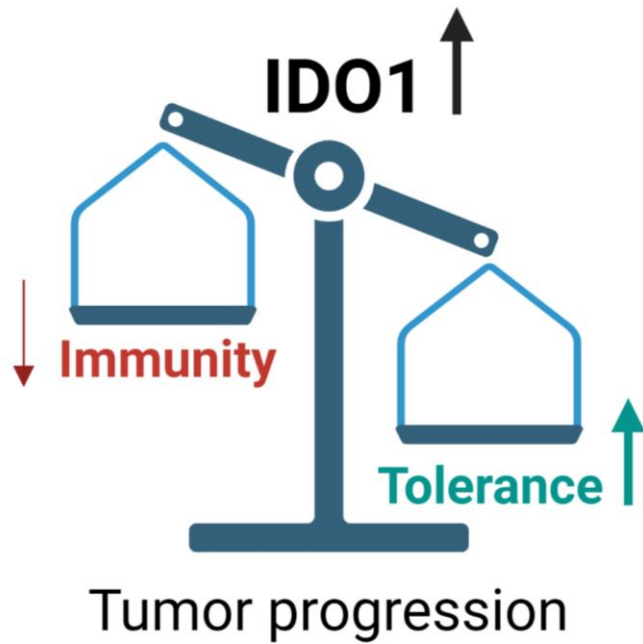


Il difetto e le patologie autoimmuni



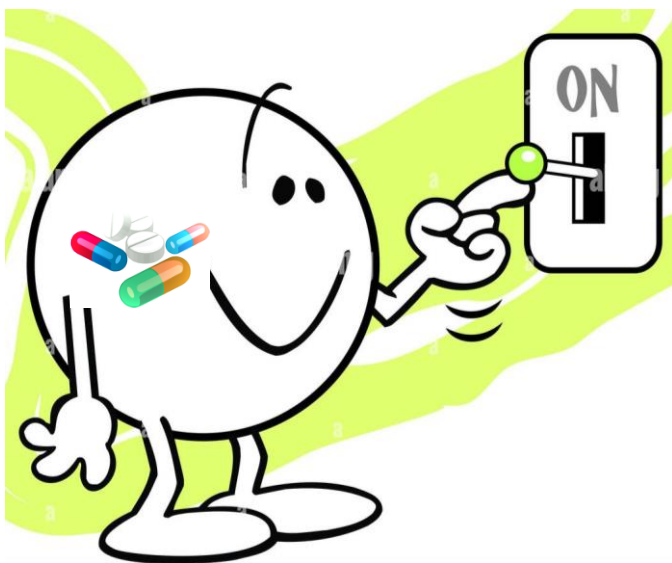
Un difetto di IDO1 rende le cellule del sistema immunitario super reattive contro sostanze innocue

L'eccesso e le patologie tumorali

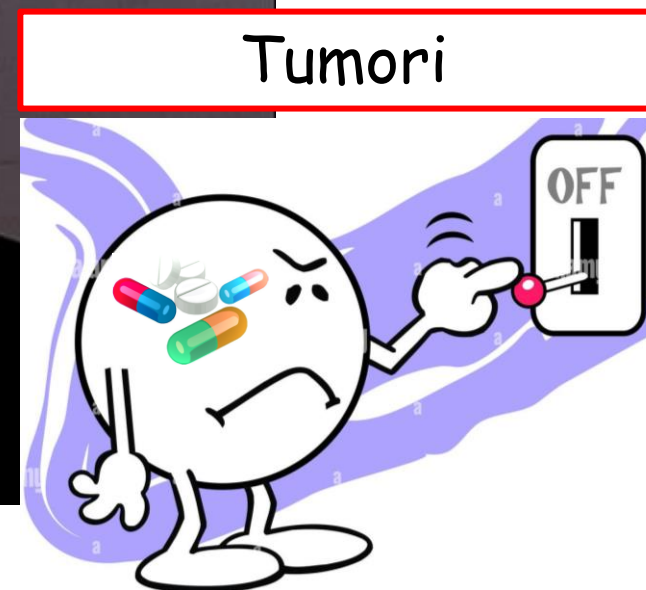


La proteina IDO1 aiuta le cellule tumorali a nascondersi alla vista dei linfociti

IDO1 è un bersaglio farmacologico a *Due Facce*



Autoimmunità



Tumori

Dal laboratorio al letto del paziente...quando?

ATTUALITÀ

Sclerosi multipla, la scoperta a Perugia: quanto manca alla terapia

L'indagine su tutti gli aspetti della ricerca e le tappe che potrebbero portare al farmaco. **Approvato piano diagnostico**



bnc

22 marzo 2018 13:32



Si parla di

CRONACA

Uno studio scientifico dell'Università di Perugia fa scuola nel mondo: "Verso una possibile cura per il diabete nei bambini"

Lo studio pubblicato oggi su Journal of Clinical Investigation-Insight, una delle più autorevoli riviste mediche di fama mondiale

ARCHIVIO

Lotta ai tumori, importante scoperta di gruppo di ricerca perugino



By Redazione — Febbraio 14, 2017 — Nessun commento — 2 Mins Read

HOME

Difese immunitarie e lotta ai tumori: nuova scoperta dai ricercatori





"Il Futuro appartiene a coloro
che credono alla bellezza dei
propri sogni"

Eleanor Roosevelt