

A.D. 1308
unipg

DIPARTIMENTO
DI INGEGNERIA
CIVILE E AMBIENTALE

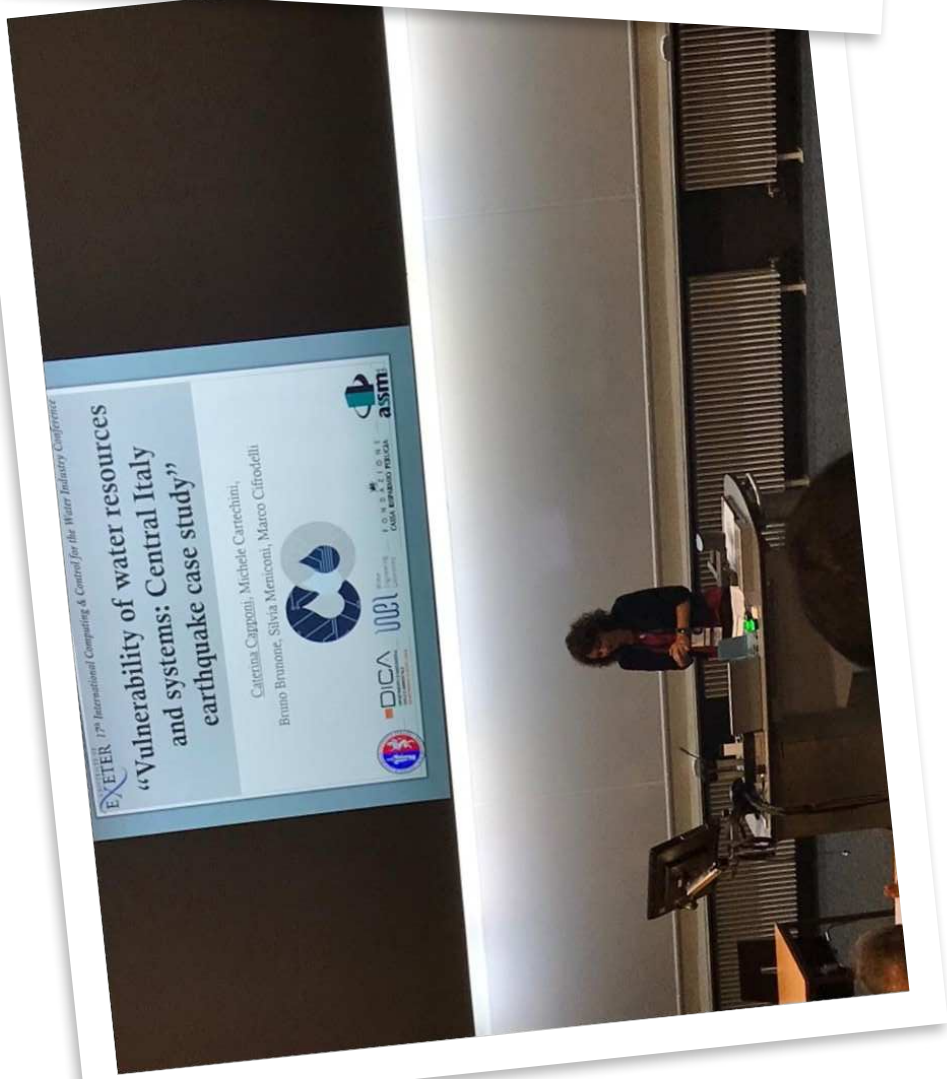


www.unipg.it









A.D. 1308



Caterina Capponi



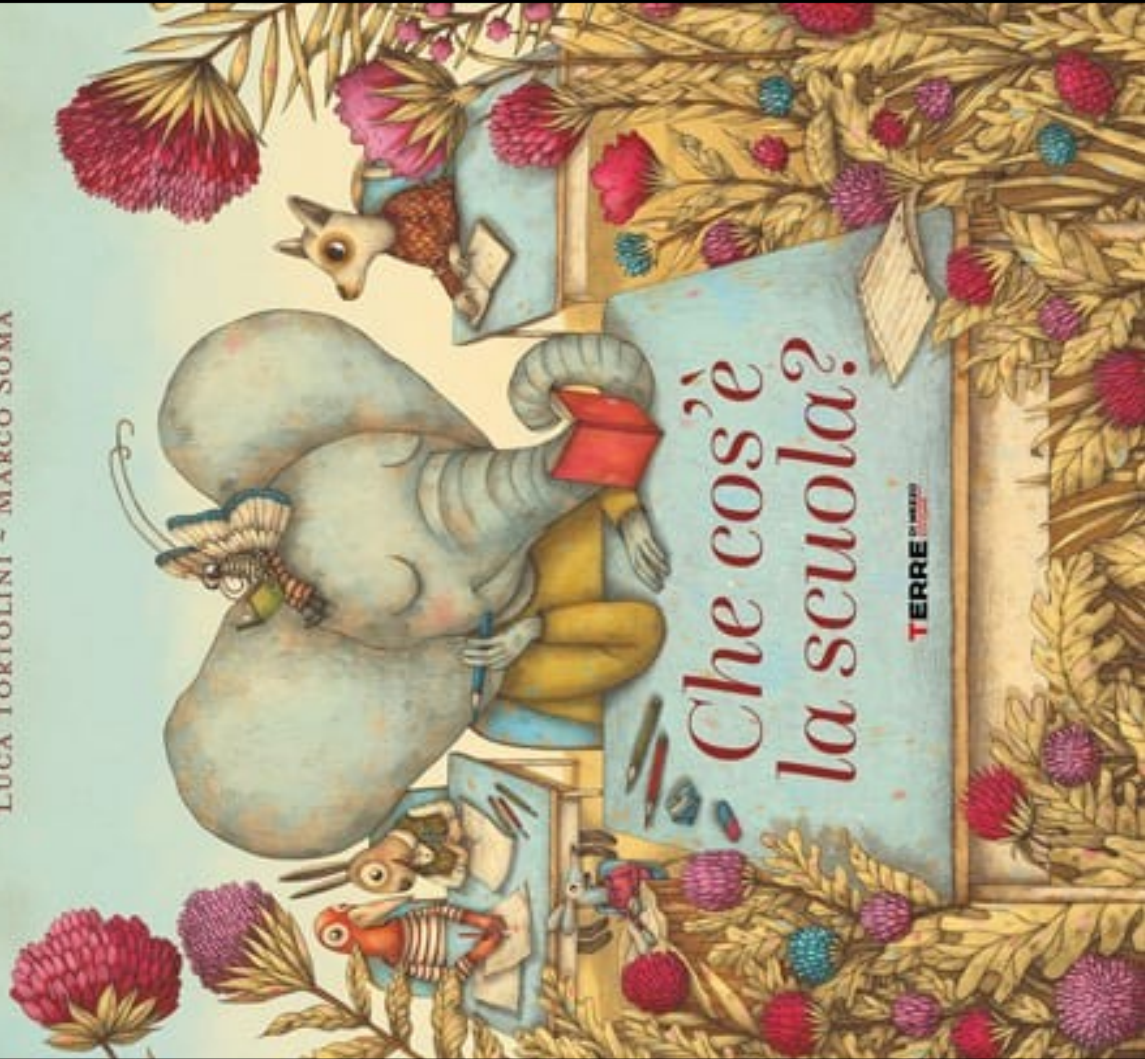
Giornata Internazionale delle donne e delle ragazze nella scienza







LUCA TORTOLINI ~ MARCO SOMÀ

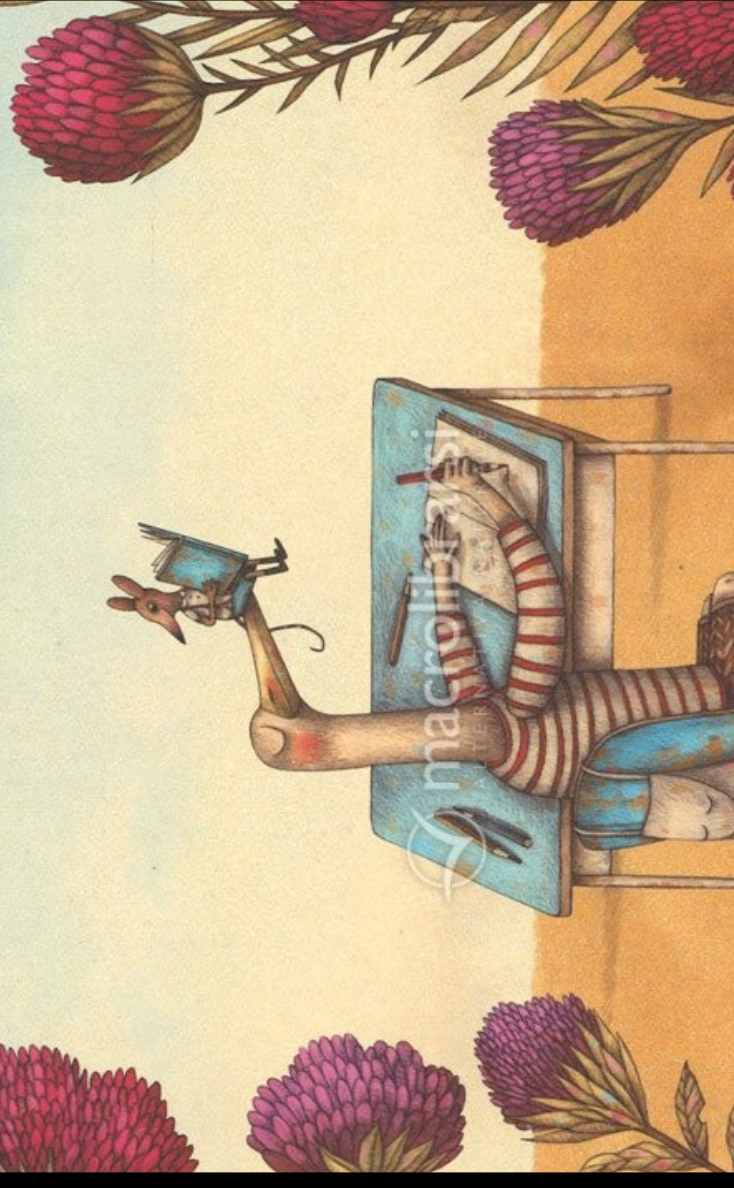


La scuola è uno spazio aperto anche quando è al chiuso.

È un luogo pieno di parole e idee,
dove bambine e bambini di tutti i tipi
si scambiano i pensieri, le penne, la merenda,
e qualche volta gli abbracci.

Dove le maestre e i maestri insegnano
a immaginare, a sbagliare, a vivere.

È un tesoro prezioso, da proteggere e amare.



Water Engineering Laboratory (WEL)



RETI DI DISTRIBUZIONE DEI CAPOLUOGHI DI PROVINCIA

57 mila km

95 gestori servono 17,8 milioni di abitanti

**2,4 miliardi di metri cubi/anno
immessi**

370 litri per abitante al giorno

**1,5 miliardi di metri cubi/anno
erogati**

236 litri per abitante al giorno

**0,9 miliardi di metri cubi/anno
dispersi**

36,2% dell'acqua immessa in rete

11 Comuni

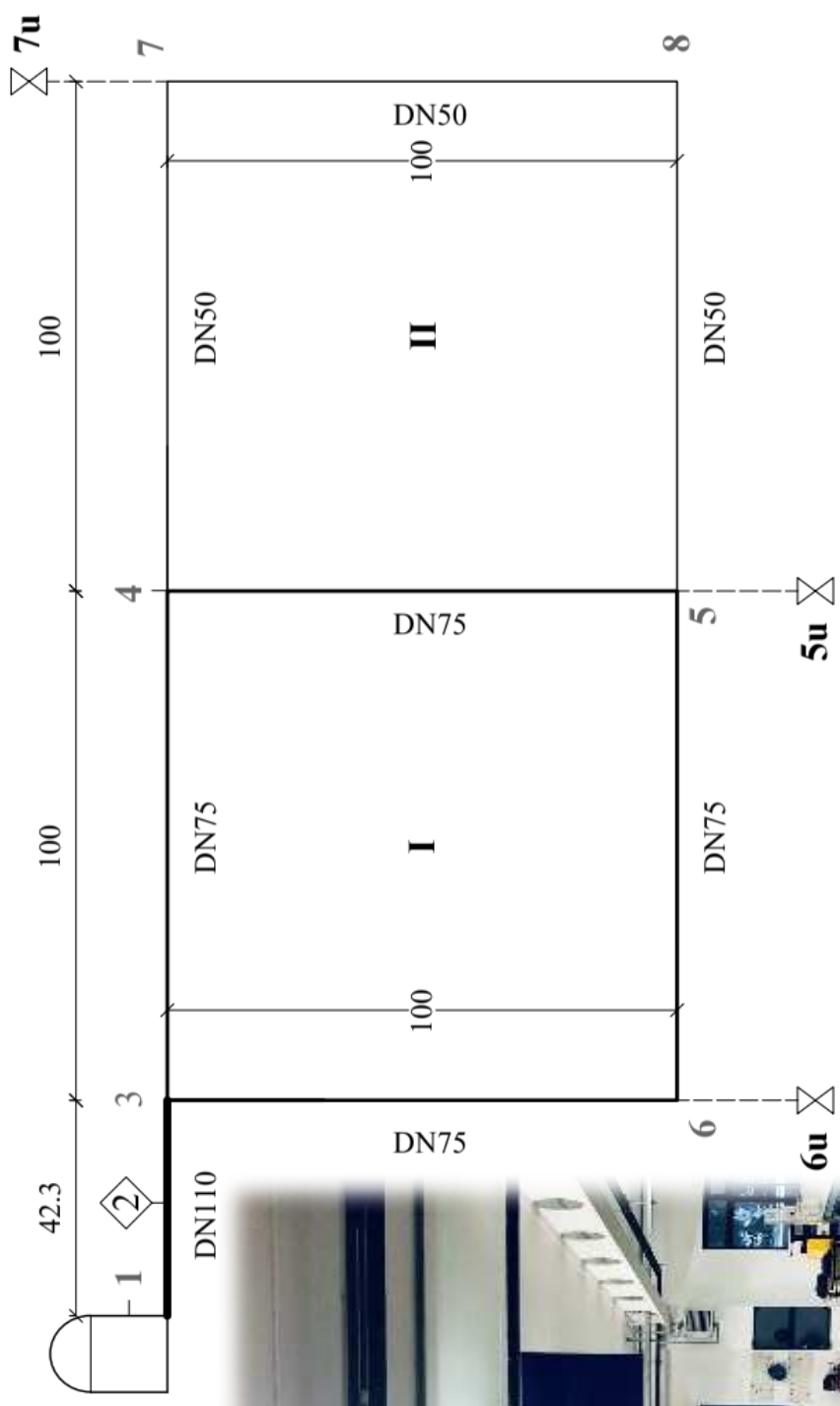
razionano la distribuzione dell'acqua
(tutti nel Mezzogiorno)

Anno 2020, dati per i 109 Comuni capoluogo di provincia/città metropolitana

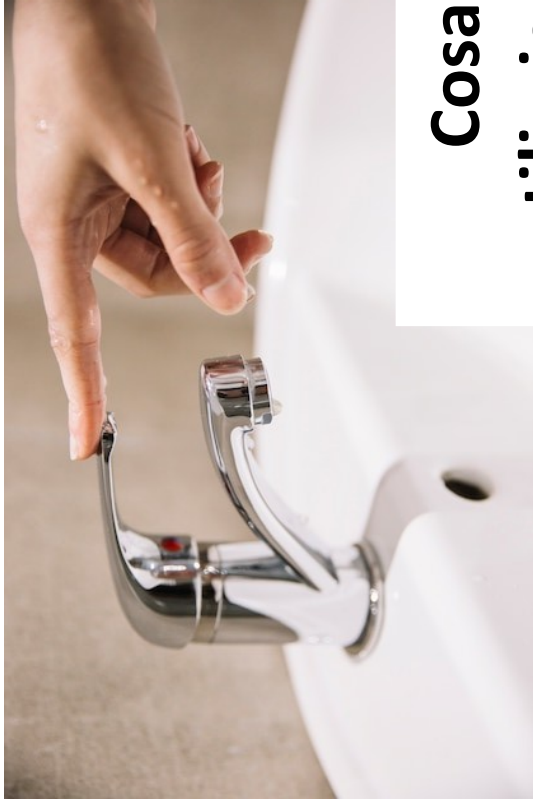


Gioi

za

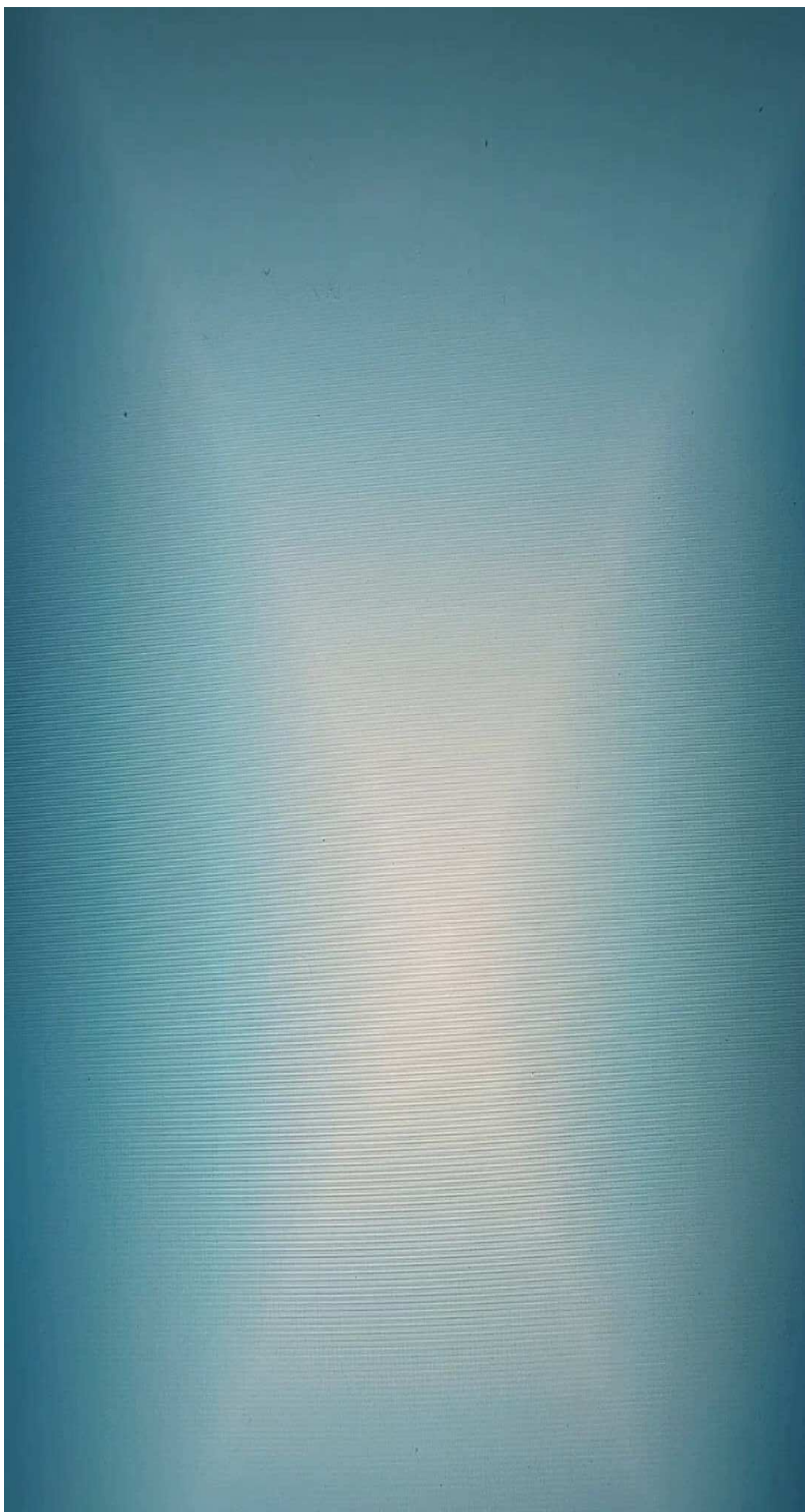


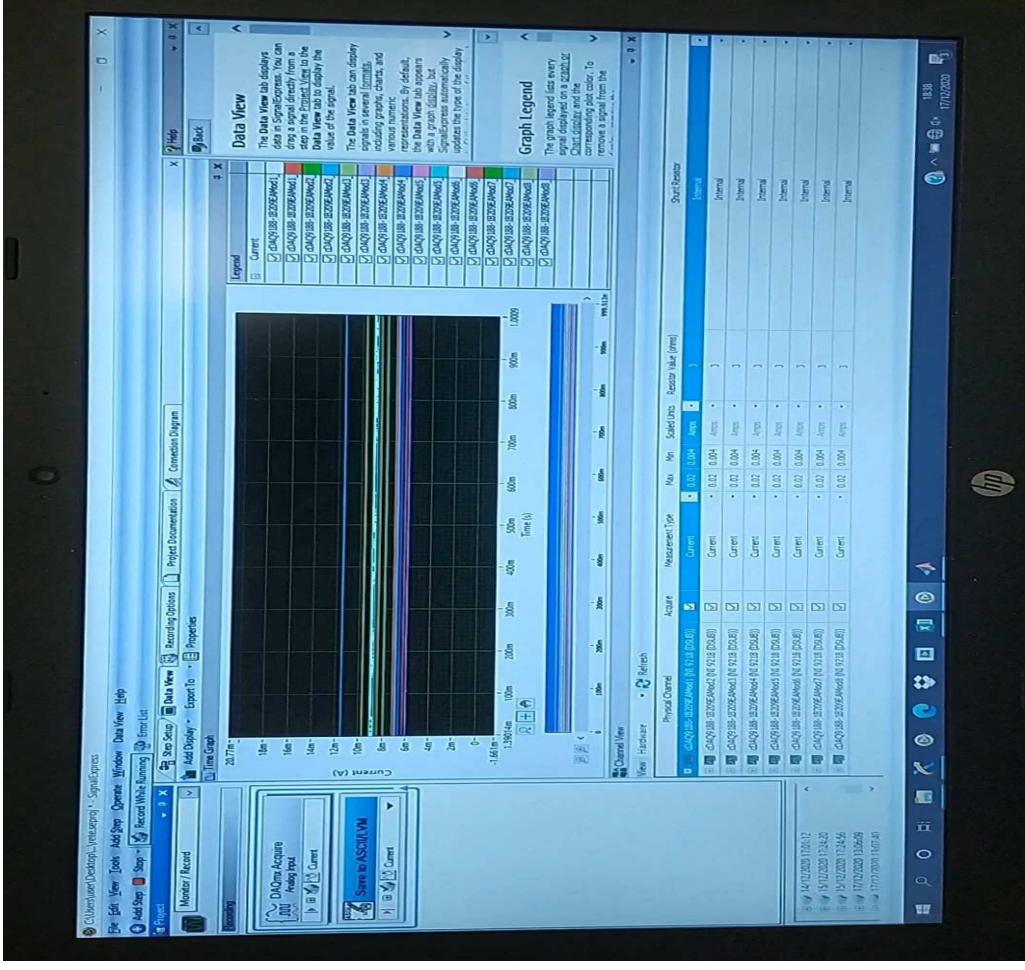
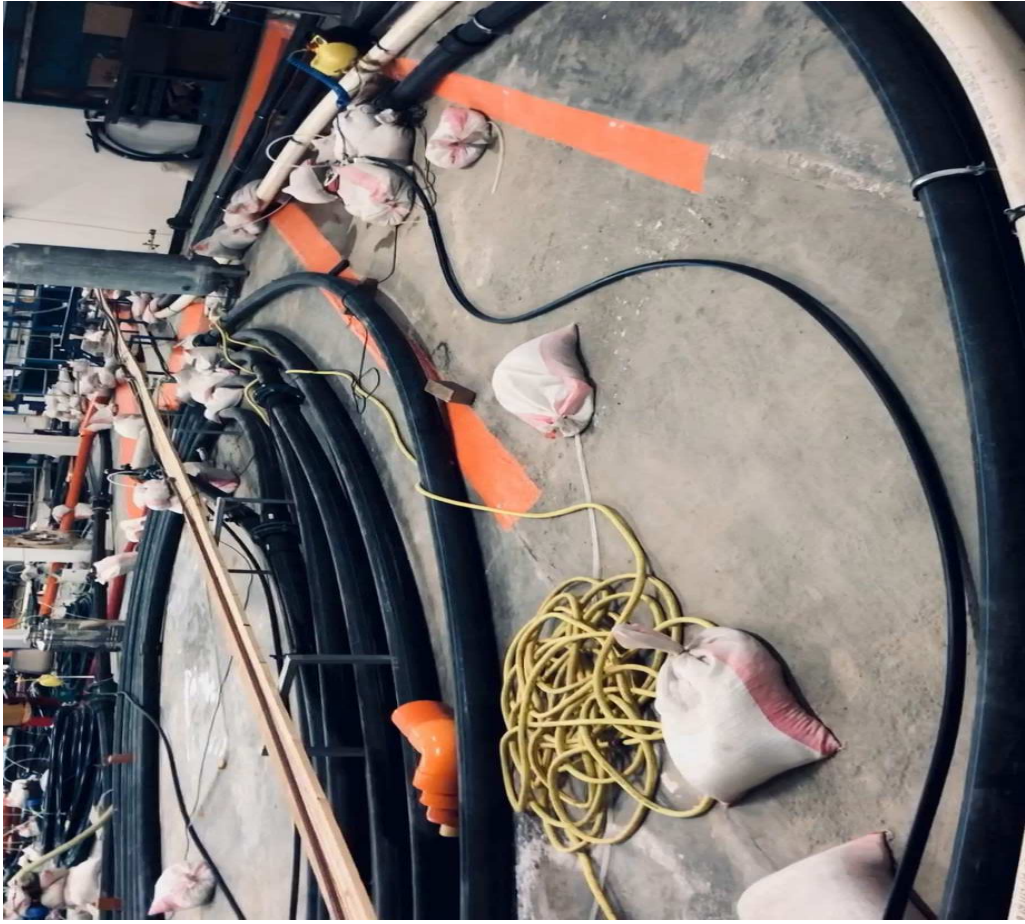
Giornata Internazionale delle donne e delle ragazze nella scienza

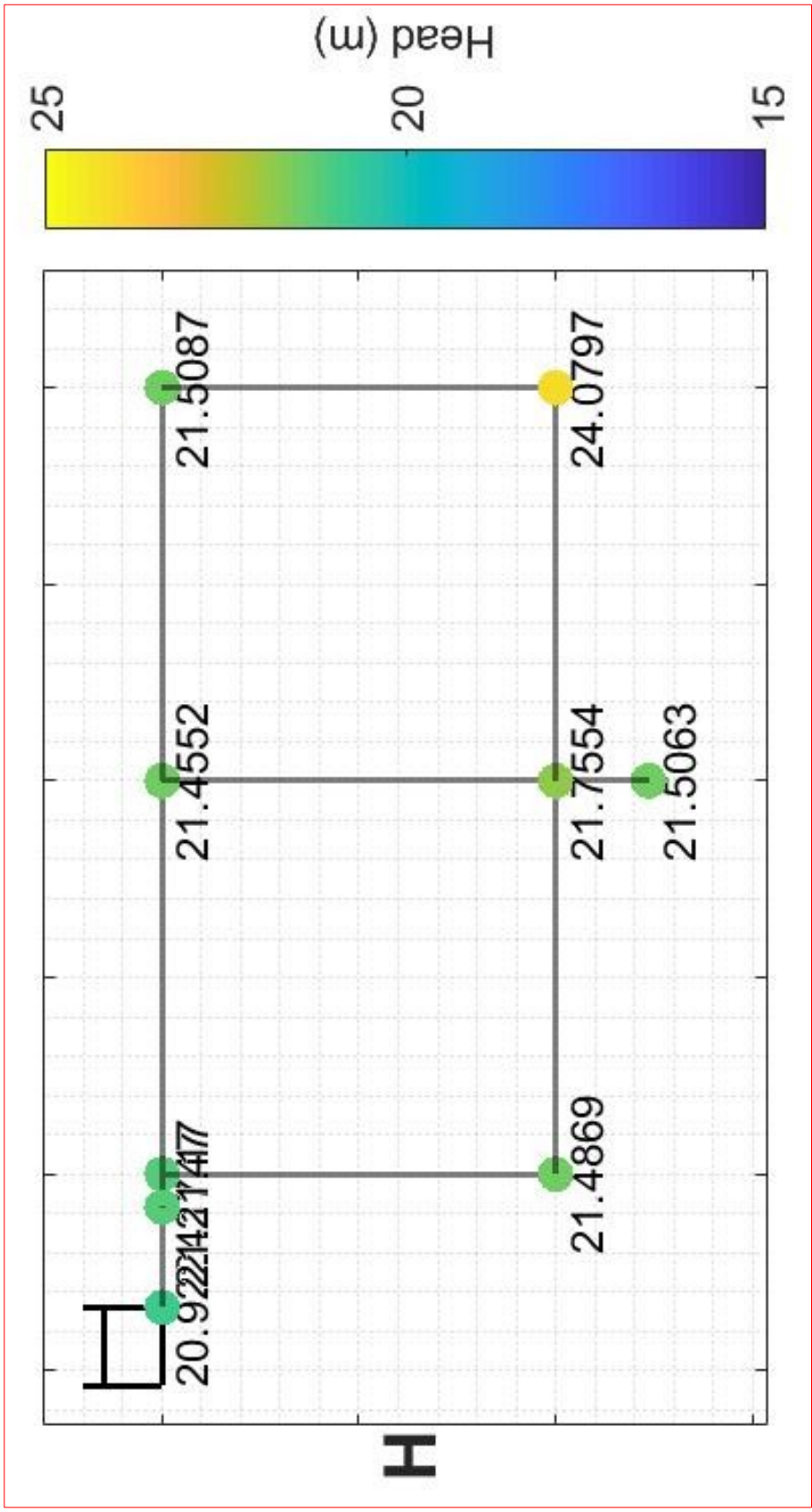


Cosa succede quando utilizziamo l'impianto idrico domestico?

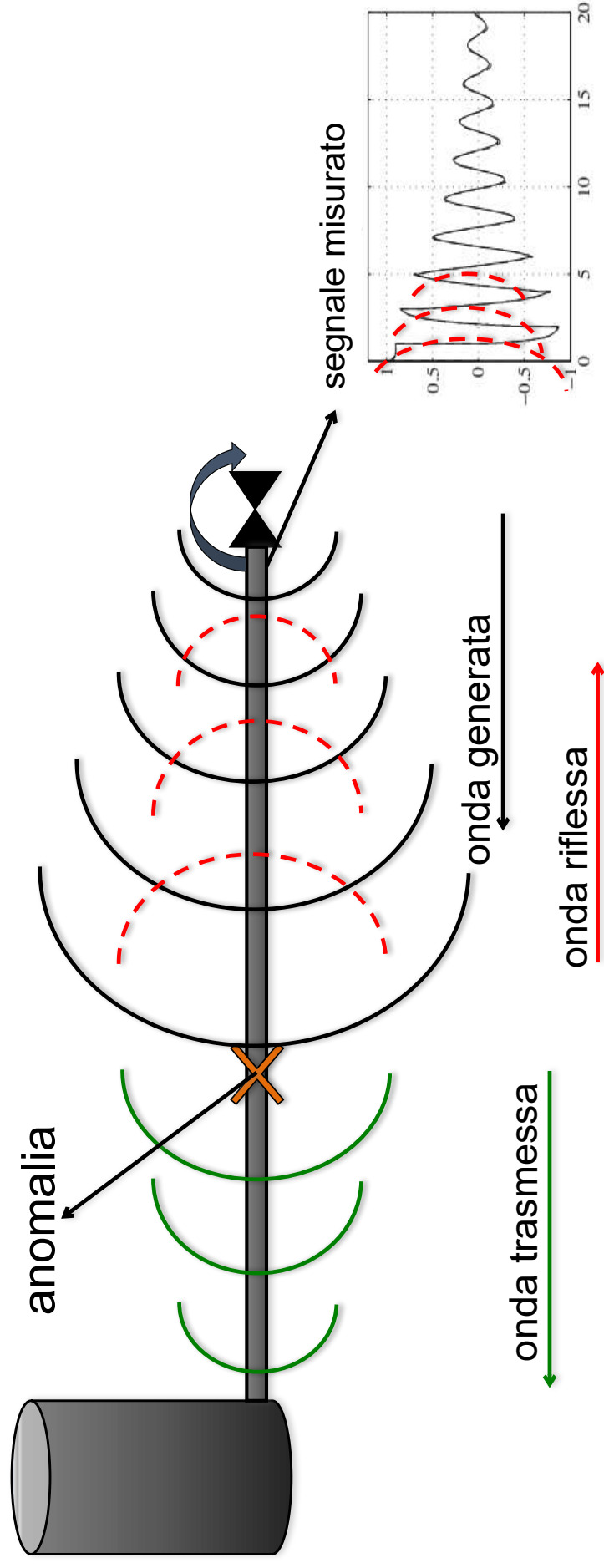




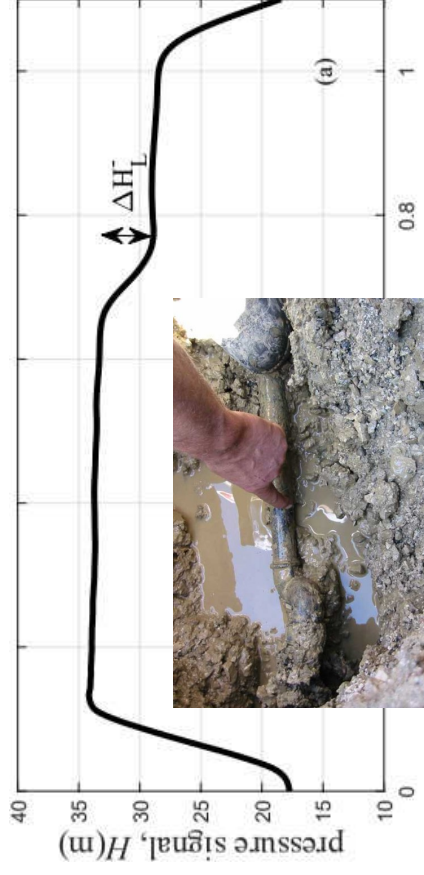




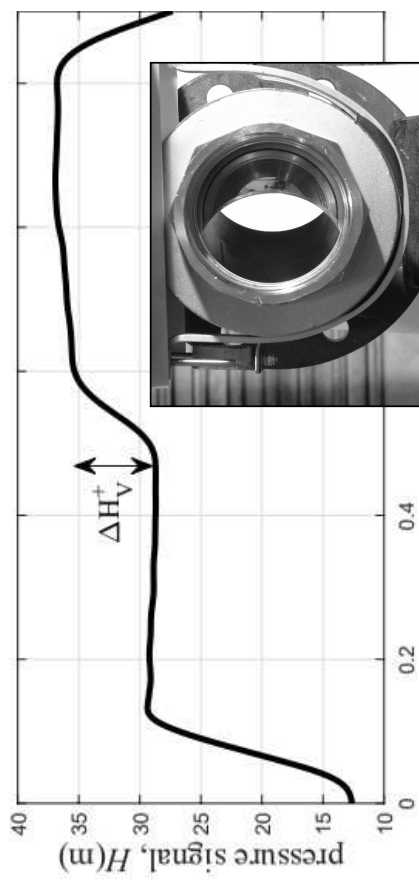
Transitori per la diagnosi delle condotte



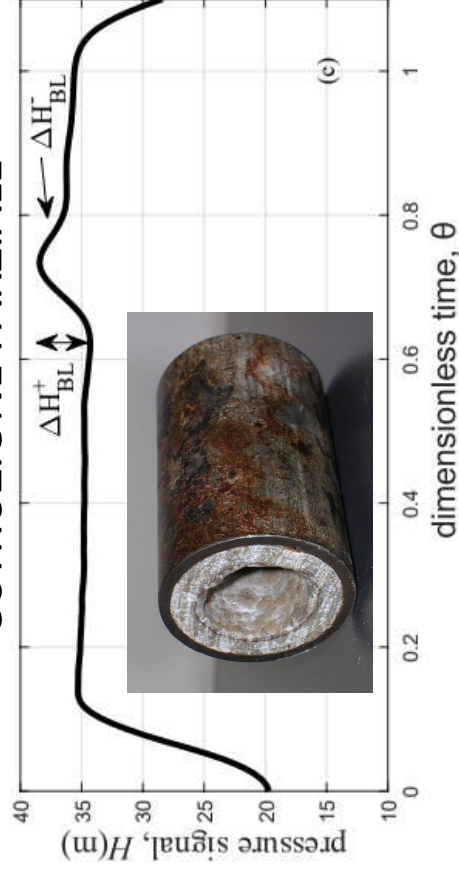
PERDITA



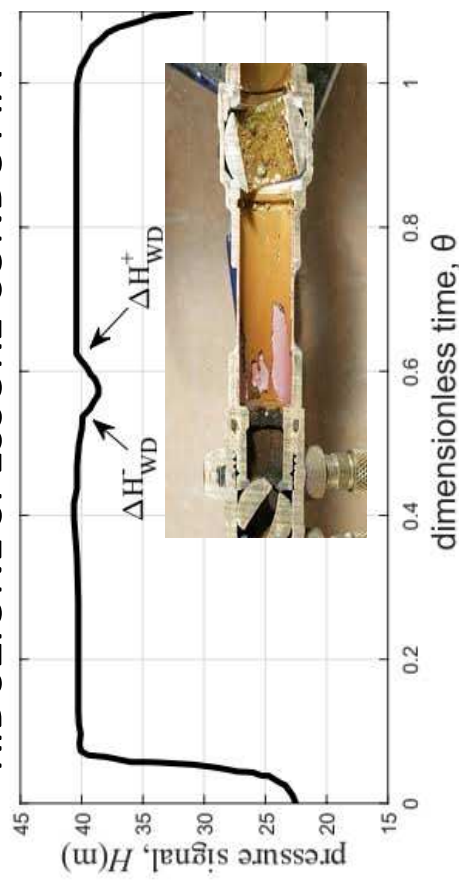
VALVOLA DI LINEA PARZIALMENTE CHIUSA



OSTRUZIONE PARZIALE



RIDUZIONE SPESSORE CONDOTTA



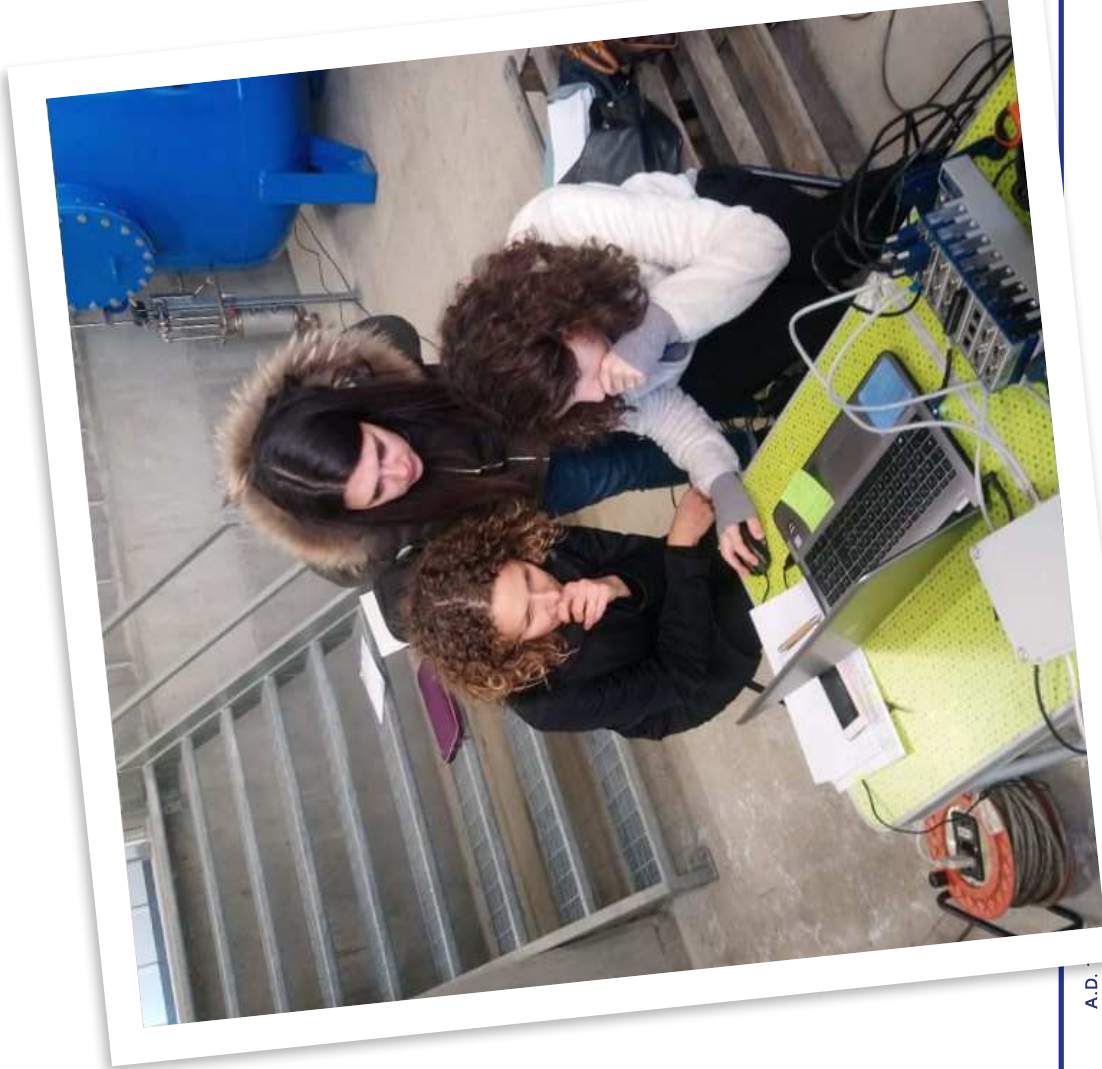


Padova

A.D. 1308

unipg

e nella scienza



Caterina Capponi



Giornata Internazionale delle donne e delle ragazze nella scienza



Pisa



Trieste

TANDEM

Hybrid Transient-machine learning approach for ANomaly DEtection and classification in water transmission Mains

The research activity combines Transient test-based techniques with a machine learning approach for ANomaly DEtection in water transmission Mains, with the objective of refining an innovative procedure for an on-demand diagnosis in real-time based on training stages aimed to anomaly classification towards a more sustainable and resilient management of water systems

A.D. 1308
unipg

UNIVERSITÀ DEGLI STUDI
DI PERUGIA



unibz

**Bando
PRIN 2022**



Combined monitoring and forecast for a sustainable management of water resources and timely adaptation to drought

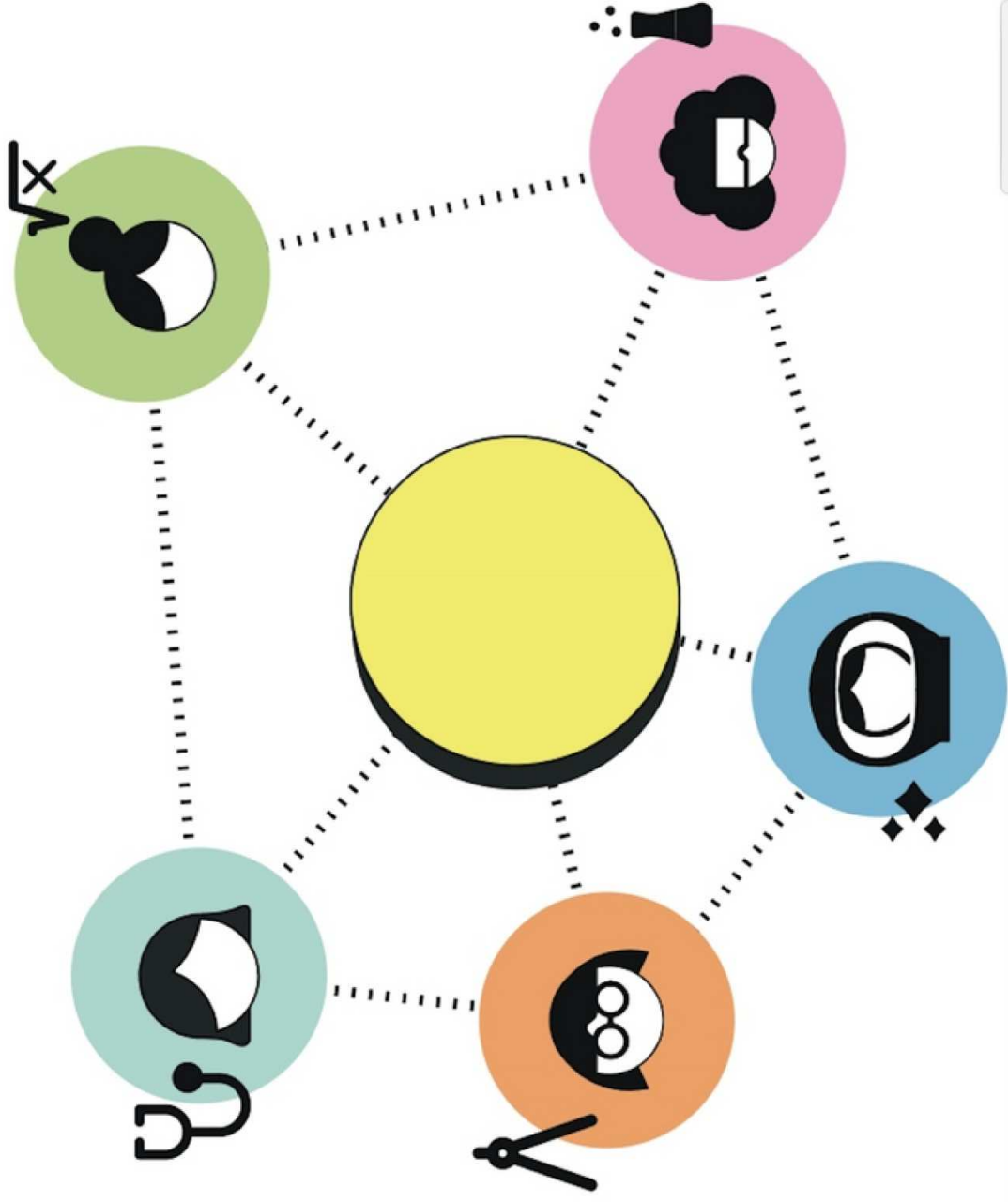
- Università degli Studi di Perugia (Coordinator)
- Instituto De Telecomunicações
- Fundacao Universidade Do Vale Do Itajai
- Tiber Umbria Comett Education Programme - Tucep
- Acegasapsamga S.P.A.



Co-UDlabs
COLLABORATIVE URBAN DRAINAGE
RESEARCH LABS COMMUNITIES

Air-water stratified flow in a poorly ventilated sewer main

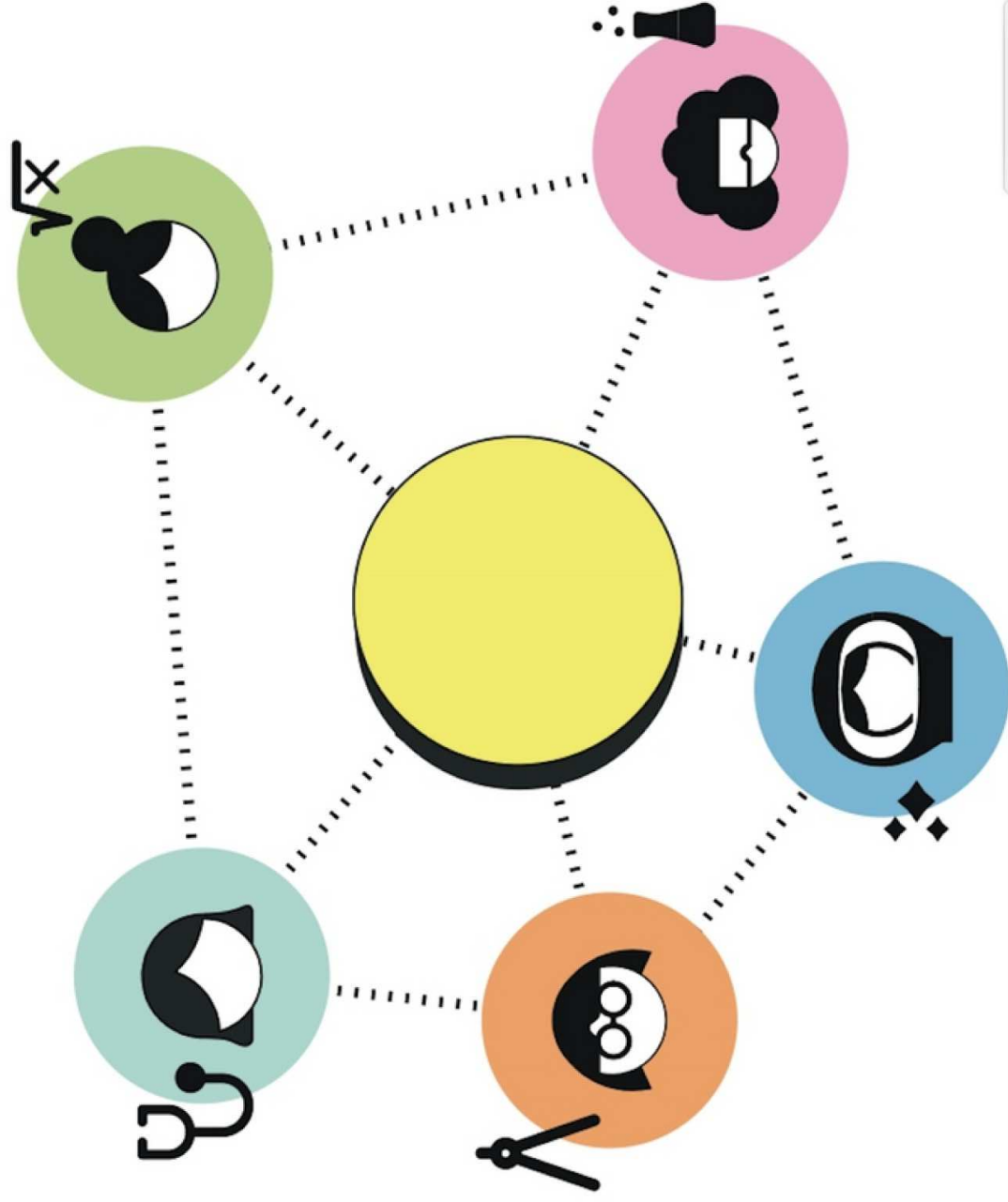
- Tallin University of Technology (coordinator)
- Eindhoven University of Technology
- Hong Kong University of Science and Technology
- University of Sheffield



Adobe Acrobat

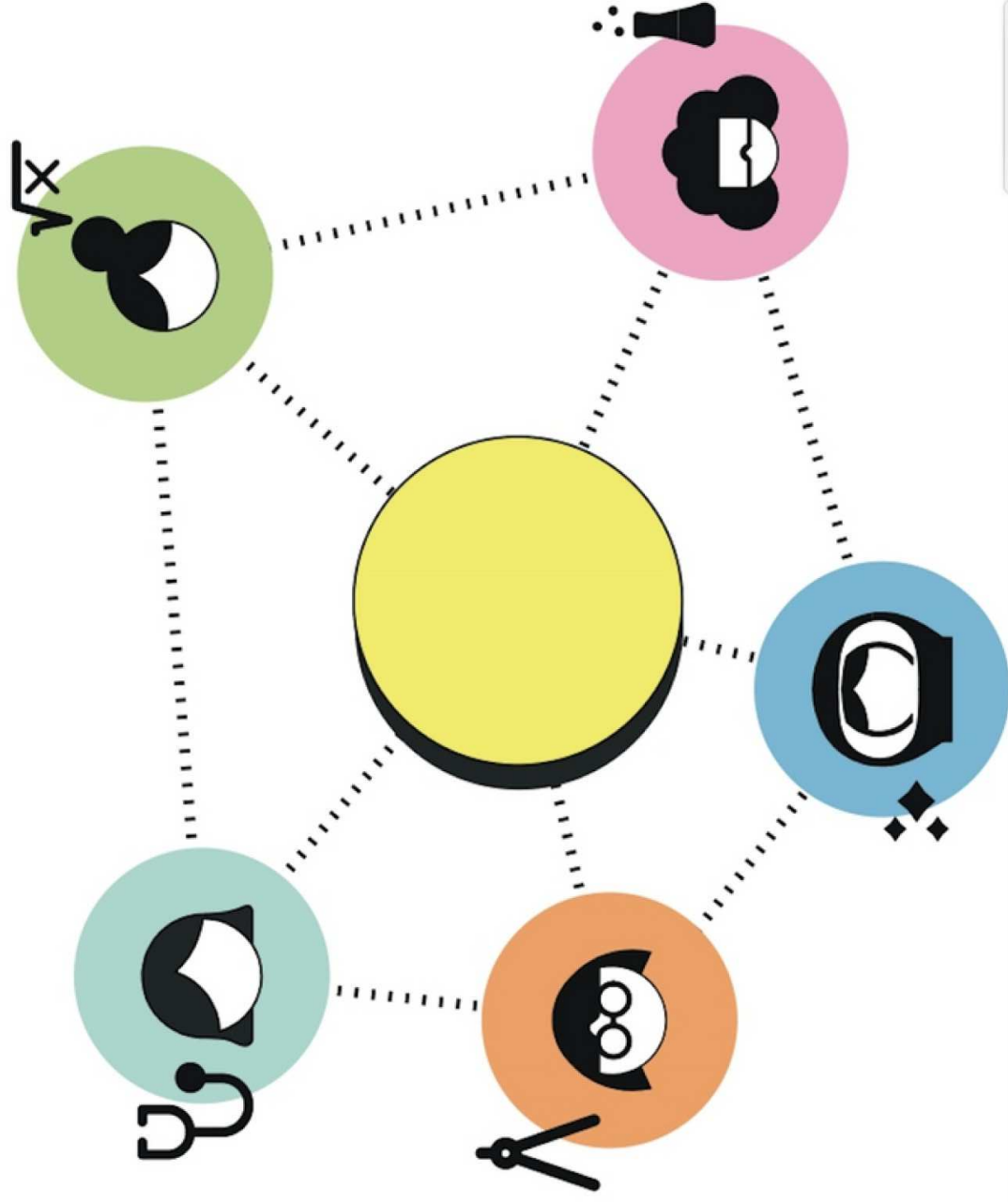






Adobe Acrobat





Adobe Acrobat